

IRONHEAD

MEDIUM RADIAL TRUCK TIRES



IRONHEADTRUCK.CA



IRONHEADTRUCK.CA

HIGH PERFORMANCE MEDIUM RADIAL TRUCK TIRES

Ironhead represents one of the most technically advanced medium radial truck tire programs in the market today. Ironhead Tire's international engineering team, including our head of engineering, has extensive experience obtained from their involvement in the design of tires for major rubber companies around the world.

Ironhead Truck Tires are produced at one of the finest production facilities in the world resulting in a finished quality that rivals that of the industry's largest manufacturers.

PRODUCT NAMING CONVENTION

LETTER POSITION: DESCRIPTION REFERENCE:

1ST I - IRONHEAD

2ND F = FRONT/STEER, D = DRIVE, T = TRAILER, A = ALL POSITION

3RD L = LINE HAUL, R = REGIONAL, M = MIXED SERVICE

4TH FS - LOW ROLLING RESISTANCE COMPOUND

EXAMPLE:

ITL232-FS

IRONHEAD TRAILER LINE HAUL LOW RRC

EXAMPLE:

IDM320

IRONHEAD DRIVE MIXED SERVICE

ABBREVIATIONS

Tire Size	Size
Ply Rating	P.R.
Tread Depth	T.D.
Load Index	L.I.
Speed Rating	S.R.
Outside Diameter	O.D.
Section Width	S.W.
Rim Width	R.W.
Load Carrying Capacity	L.C.C.
Air Pressure	A.P.

IRONHEAD TOP LINE

TECHNICAL OPTIMIZATION OF PERFORMANCE

ENGINEERED FOR UNMATCHED EFFICIENCY & ENDURANCE
Ironhead Tire is redefining what commercial trucking fleets can expect from long-haul performance. The all-new TOP Line tire series—engineered specifically for steer, drive, and trailer positions—delivers industry-leading fuel efficiency, extended wear life, and innovative design tailored to today’s demanding freight operations.

INNOVATION THAT DRIVES SAVINGS
At the core of the TOP Line is EcoPoint³, an exclusive tread compound developed using Ironhead’s proprietary Liquid Phase Mixing technology - a world-first in tire manufacturing. This breakthrough allows for ultra-fine silica dispersion, setting a new benchmark for low rolling resistance in truck tire technology. The Liquid Phase Mixing process also lowers energy consumption at the manufacturing level, showing Ironhead’s commitment to reduce its carbon footprint and enhance sustainability.

LIGHTER. STRONGER. SMARTER
TOP Line tires also feature our advanced Slim Bead Technology, reducing overall casing weight while further improving rolling resistance—without compromising strength or retreadability.

PRECISION DESIGN FOR EVERY POSITION
Steer and Trailer Tires: All-new tread designs with a wide 230mm footprint and enhanced decoupling grooves for reduced irregular wear and superior mileage performance.
Drive Tire: 240mm wide tread purpose-built to deliver maximum traction, durability, and even wear in high-mileage, long-haul operations.

- WHY TOP LINE?**
- Lowest Rolling Resistance in the industry
 - EcoPoint³ Compound: proprietary, sustainable, performance-driven
 - Slim Bead Technology: lighter casings, improved fuel economy
 - Custom Design by Position: optimized for line haul performance
 - Built by Ironhead: innovation you can count on, value you can trust

■ **SUPER SINGLES**
Deliver maximum load efficiency in drive and trailer positions with reduced rolling resistance, boosting fuel economy and performance

■ **THE RESULT**
Reduced fuel consumption, lower emissions, improved wet traction and mileage for maximum return on investment



IRONHEAD TOP LINE

OPTIMISATION TECHNIQUE DES PERFORMANCES

PRÉSENTATION DE LA GAMME TOP LINE : CONÇUE POUR UNE EFFICACITÉ ET UNE ENDURANCE INÉGALÉES

Sailun Tire redéfinit les attentes des flottes de camions commerciaux en matière de performances sur les longs trajets. La toute nouvelle série de pneus TOP Line, spécialement conçue pour les essieux direct, moteur et remorque, offre une efficacité énergétique de pointe, une durée de vie prolongée et un design innovant adapté aux opérations de transport exigeantes d'aujourd'hui.

UNE INNOVATION QUI PERMET DE RÉALISER DES ÉCONOMIES

Au cœur de la gamme TOP Line se trouve EcoPoint³, un composé de bande de roulement exclusif développé à l'aide de la technologie de mélange en phase liquide exclusive de Sailun, une première mondiale dans la fabrication de pneus. Cette avancée technologique permet une dispersion ultra-fine de la silice, établissant une nouvelle référence en matière de faible résistance au roulement dans la technologie des pneus de camion. Le processus de mélange en phase liquide réduit également la consommation d'énergie au niveau de la fabrication, démontrant l'engagement de Sailun à réduire son empreinte carbone et à améliorer la durabilité.

PLUS LÉGERS. PLUS RÉSISTANTS. PLUS INTELLIGENTS.

Les pneus TOP Line sont également dotés de notre technologie avancée Slim Bead, qui réduit le poids global de la carcasse tout en améliorant encore la résistance au roulement, sans compromettre la résistance ou la rechapabilité.

UNE CONCEPTION PRÉCISE POUR CHAQUE POSITION

Pneus de direction et de remorque : toute nouvelle conception de la bande de roulement avec une empreinte large de 230 mm et des rainures de découplage améliorées pour réduire l'usure irrégulière et offrir un kilométrage supérieur. Pneu moteur : bande de roulement de 240 mm de large spécialement conçue pour offrir une traction, une durabilité et une usure uniforme maximales dans les opérations à haut kilométrage et sur de longues distances.

POURQUOI CHOISIR LA GAMME TOP LINE ?

- La plus faible résistance au roulement du secteur.
- Composé EcoPoint³ : exclusif, durable et axé sur la performance.
- Technologie Slim Bead : carcasses plus légères, économie de carburant améliorée.
- Conception sur mesure par position : optimisée pour les performances de transport routier.
- Fabriqué par Sailun : une innovation sur laquelle vous pouvez compter, une valeur à laquelle vous pouvez faire confiance.

■ SUPER SINGLES

Offrent une efficacité de charge maximale dans les positions moteur et remorque avec une résistance au roulement réduite, ce qui améliore l'économie de carburant et les performances.

■ LE RÉSULTAT

Réduction de la consommation de carburant, diminution des émissions, amélioration de la traction sur sol mouillé et du kilométrage pour un retour sur investissement maximal.



IRONHEAD

TABLE OF CONTENTS

8 TOP LINE

IFL201-FS



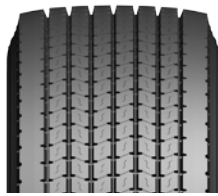
10 TOP LINE

IDL300-FS



12 TOP LINE

IDL450-FS



14 TOP LINE

ITL250-FS



16 TOP LINE

ITL235-FS



18

IFL200-FS



20

IFR211-FS



22

IAR221



24

IAR220



26

IAR226



28

IAU224



30

ITR231



32

ITL232-FS



34

IDL291-FS



36

IDR310SP



IRONHEAD

TABLE OF CONTENTS

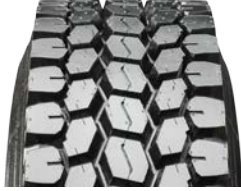
38

IDR312



40

IDR311



42

IDW330



44

IDV331



46

IDM319



48

IDM321



50

IDM322



52

IDM320



54

IAM240



56

IAR222



58

IAR225



60

IAR402



62

IAR403



64

IAR404



66

IAW405



68

ITR210ST



IRONHEAD

IFL201-FS

TOP PREMIUM STEER / TOP PNEU DE DIRECTION HAUT DE GAMME



The Ironhead IFL201-FS is a premium steer tire engineered to deliver long tread wear and excellent handling characteristics. The IFL201-FS's 230mm tread width, micro-sipes and redesigned decoupling groove minimize irregular wear. The EcoPoint3 tread compound provides industry leading low rolling resistance without compromising tread mileage. The Slim Bead casing design lowers casing weight to improve fuel efficiency without compromising durability. The IFL201-FS is an ideal tire for long-haul highway steer axle applications where handling and wear uniformity are critical.

L'ironhead IFL201-FS est un pneu directeur haut de gamme conçu pour offrir une longue durée de vie et une excellente maniabilité. Sa bande de roulement de 230 mm, ses micro-lamelles et sa rainure de découplage redessinée minimisent l'usure irrégulière. Le composé de gomme EcoPoint3 offre une faible résistance au roulement, la meilleure sur le marché, sans compromettre le kilométrage. La carcasse à Slim Bead allège la carcasse pour une consommation de carburant optimale sans compromettre la durabilité. L'IFL201-FS est idéal pour les applications sur essieu directeur longue distance sur autoroute, où la maniabilité et l'uniformité de l'usure sont essentielles.



Item#	Size	Ply	T.D.	L.I.1X	L.I.2X	S.R.	O.D.	S.W.	R.W.	LCCx1	LCCx2	A.P.
1604207K	11R22.5	14	19	144	142	M	41.5	11.0	8.25	6,175	5,840	105
1604208K	11R22.5	16	19	146	143	M	41.5	11.0	8.25	6,610	6,005	120
1604205K	295/75R22.5	14	19	144	141	M	39.9	11.7	9.00	6,175	5,675	110
1604206K	295/75R22.5	16	19	146	143	M	39.9	11.7	9.00	6,610	6,005	120
1604203K	11R24.5	14	19	146	143	M	43.5	11.0	8.25	6,610	6,005	105
1604204K	11R24.5	16	19	149	146	M	43.5	11.0	8.25	7,160	6,610	120

APPLICATIONS

- Line Haul Trucks
- Regional Trucks

TIRE FEATURES

- Wide circumferential grooves deliver exceptional wet traction.
- Decoupling groove reduces uneven wear.
- 230mm tread width.
- EcoPoint3 tread compound for low rolling resistance and enhanced mileage.

UTILISATIONS

- Camions de transport longue distance
- Camions pour service régional

CARACTÉRISTIQUES

- Les larges rainures circonférentielles offrent une traction exceptionnelle sur sol mouillé.
- La rainure de découplage réduit l'usure inégale.
- Largeur de la bande de roulement de 230 mm.
- Composé de bande de roulement EcoPoint3 pour une faible résistance au roulement et un kilométrage amélioré.



IRONHEAD

IDL300-FS

TOP PREMIUM CLOSED SHOULDER DRIVE / TOP PNEU DE TRACTION, ÉPAULEMENT FERMÉ



The Ironhead IDL300-FS closed shoulder drive tire features a 240mm tread width and 30/32" tread depth for extended tread life and exceptional cost per mile. The solid shoulder design and extra wide tread footprint deliver superior stability and resistance to uneven wear. The EcoPoint3 tread compound provides industry leading low rolling resistance without compromising tread mileage. The IDL300-FS is designed with three rows of aggressive tread blocks for a combination of traction and mileage. The IDL300-FS is an ideal tire for long-haul highway drive axle applications where performance and durability matter most.

Le pneu moteur Ironhead IDL300-FS à épaulement fermé présente une largeur de bande de roulement de 240 mm et une profondeur de sculpture de 30/32 pouces pour une durée de vie prolongée et un coût au kilomètre exceptionnel. La conception robuste de l'épaulement et l'empreinte extra-large de la bande de roulement offrent une stabilité et une résistance supérieures à l'usure irrégulière. Le composé de gomme EcoPoint3 offre une faible résistance au roulement inégalée sur le marché, sans compromettre le kilométrage. L'IDL300-FS est conçu avec trois rangées de pavés agressifs pour une combinaison optimale de traction et de kilométrage. L'IDL300-FS est le pneu idéal pour les applications d'essieu moteur sur autoroute longue distance, où performances et durabilité sont primordiales.



Item#	Size	Ply	T.D.	L.I.1X	L.I.2X	S.R.	O.D.	S.W.	R.W.	LCCx1	LCCx2	A.P.
6690139	11R22.5	14	30	144	142	L	42.2	11.0	8.25	6,175	5,840	105
6690140	11R22.5	16	30	146	143	L	42.2	11.0	8.25	6,610	6,005	120
6690141	295/75R22.5	14	30	144	141	L	40.6	11.7	9.00	6,175	5,675	110
6690142	295/75R22.5	16	30	146	143	L	40.6	11.7	9.00	6,610	6,005	120
6690137	11R24.5	14	30	146	143	L	44.2	11.0	8.25	6,610	6,005	105
6690138	11R24.5	16	30	149	146	L	44.2	11.0	8.25	7,160	6,610	120
0210541	285/75R24.5*	14	30	144	141	L	42.0	11.1	8.25	6,175	5,675	110

* Size does not have TOP Line sidewall features.

* Cette taille ne possède pas les caractéristiques de flancs de la gamme TOP Line.

APPLICATIONS

- Line Haul Trucks
- Regional Trucks
- Pick-up & Delivery Trucks

UTILISATIONS

- Camions pour le transport longue distance
- Camions pour le transport régional
- Camions pour la cueillette et la livraison

TIRE FEATURES

- Smartway verified tire.
- Deep tread depth for excellent tread life.
- Aggressive tread design for superior traction.
- Solid shoulders resist uneven wear.
- 240 mm tread width.
- EcoPoint3 tread compound for low rolling resistance.

CARACTÉRISTIQUES

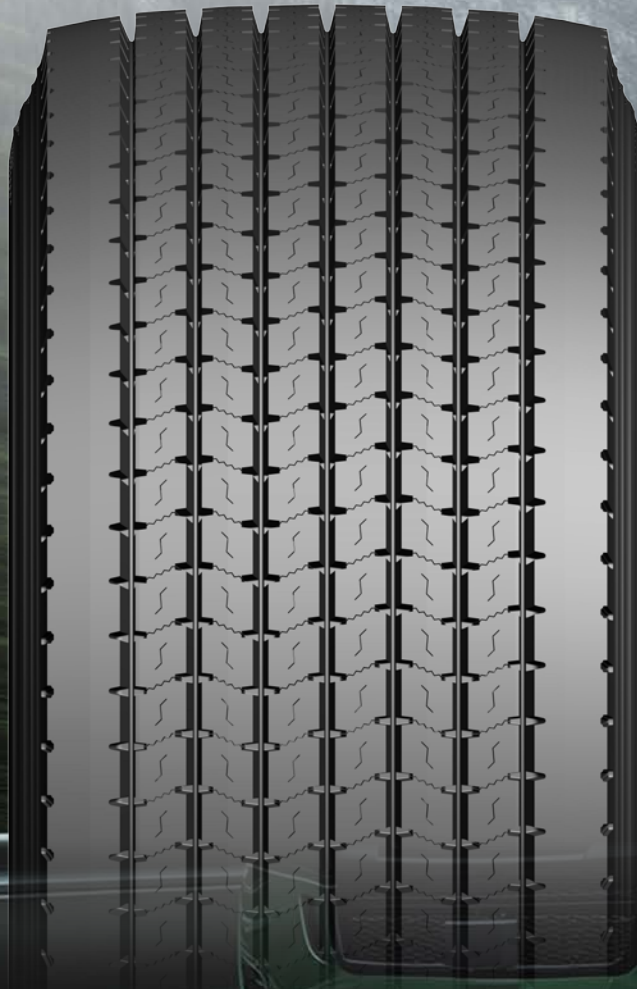
- Pneu certifié Smartway.
- Sculptures profondes, pour une excellent durée de vie de la bande de roulement.
- Design de bande d'allure agressive, pour une traction supérieure.
- Les épaulements robustes résistent à l'usure irrégulière.
- Bande de roulement de 240 mm de largeur
- Composé de bande de roulement EcoPoint3 pour une faible résistance au roulement.



IRONHEAD

IDL450-FS

TOP SUPER SINGLE DRIVE / TOP PNEU DE TRACTION - SUPER SINGLE



The super single drive tire delivers exceptional performance in line haul highway applications. The tire is engineered to wear evenly for long tread life. The solid shoulder provides stability for vehicle handling and control. The siped tread pattern enhances traction in wet or slippery conditions. The EcoPoint3 tread compound provides industry leading low rolling resistance without compromising tread mileage. The super single is an ideal tire for long-haul highway drive axle applications for optimizing rolling resistance and mileage. This tire is also ideal for trucks being returned off lease where a new tire is required.

Le pneu moteur Super Single offre des performances exceptionnelles pour le transport longue distance sur autoroute. Conçu pour une usure uniforme, il prolonge la durée de vie de la bande de roulement. Son épaulement massif assure la stabilité, la maniabilité et le contrôle du véhicule. La sculpture lamellée améliore la traction sur sol mouillé ou glissant. Le composé de gomme EcoPoint3 offre une faible résistance au roulement, la meilleure sur le marché, sans compromettre le kilométrage. Le Super Single est idéal pour les applications longue distance sur autoroute avec essieu moteur, optimisant ainsi la résistance au roulement et le kilométrage. Il est également idéal pour les camions retournés après location, nécessitant un pneu neuf.



Item#	Size	Ply	T.D.	L.I.1X	L.I.2X	S.R.	O.D.	S.W.	R.W.	LCCx1	LCCx2	A.P.
6690135	445/50R22.5	20	24	161	-	L	40.3	17.5	14.00	10,200	-	120

APPLICATIONS

- Line Haul Trucks

TIRE FEATURES

- Smartway verified tire.
- Deep tread depth for excellent tread life.
- Siped tread design for traction.
- Solid shoulders resist uneven wear.
- EcoPoint3 tread compound for low rolling resistance.

UTILISATIONS

- Camions de ligne

CARACTÉRISTIQUES

- Pneu certifié Smartway.
- Bande de roulement profonde pour une durée de vie excellente.
- Bande de roulement en caoutchouc pour une adhérence supérieure.
- Épaulement robuste pour résister à l'usure inégale.
- Composé de bande de roulement EcoPoint3 pour une faible résistance au roulement.



IRONHEAD

ITL250-FS

TOP SUPER SINGLE TRAILER / TOP PNEU DE REMOURQUE - SUPER SINGLE



The super single trailer tire delivers exceptional performance in line haul trailer applications. This tire is engineered with a wide shoulder rib for stability and resistance to lateral scrub wear. The tread grooves channel water away from tread footprint in wet conditions. The 13/32" tread depth is optimized for even wear and long mileage in highway trailer applications. The EcoPoint3 tread compound provides industry leading low rolling resistance without compromising tread mileage. This super single is an ideal tire for long-haul highway trailer axle applications for optimizing rolling resistance and mileage. This tire is also ideal for trailers being returned off lease where a new tire is required.

Le pneu super single pour remorque offre des performances exceptionnelles pour les applications de transport longue distance. Il est doté d'une large nervure d'épaulement pour plus de stabilité et une meilleure résistance à l'usure latérale. Les rainures de la bande de roulement évacuent l'eau de la bande de roulement par temps humide. La profondeur de sculpture de 13/32 po est optimisée pour une usure uniforme et un kilométrage élevé sur les remorques routières. Le composé de gomme EcoPoint3 offre une faible résistance au roulement, la meilleure sur le marché, sans compromettre le kilométrage. Ce pneu Super Single est idéal pour les applications de transport longue distance sur essieu de remorque routière, optimisant ainsi la résistance au roulement et le kilométrage. Il est également idéal pour les remorques restituées après location, nécessitant un pneu neuf.



Item#	Size	Ply	T.D.	L.I.1X	L.I.2X	S.R.	O.D.	S.W.	R.W.	LCCx1	LCCx2	A.P.
6690136	445/50R22.5	20	13	161	-	M	40.1	17.5	14.00	10,200	-	120

APPLICATIONS

- Tandem Axle Trailers
- Single Axle Trailers

TIRE FEATURES

- Smartway verified tire.
- Shallow tread reduces irregular wear.
- EcoPoint3 tread compound for low rolling resistance.
- Solid shoulder ribs minimize scrub wear.

UTILISATIONS

- Remorque à essieu tandem
- Remorque à essieu simple

CARACTÉRISTIQUES

- Pneu certifié Smartway.
- La bande de roulement peu profonde réduit l'usure inégale.
- Composé de bande de roulement EcoPoint3 pour une faible résistance au roulement.
- Les nervures rigides à l'épaule minimisent l'abrasion.



IRONHEAD

ITL235-FS

TOP PREMIUM TRAILER / TOP PNEU DE REMORQUE HAUT DE GAMME



The ITL235-FS is designed specifically for on highway trailer applications. The EcoPoint3 tread compound provides industry leading low rolling resistance without compromising tread mileage. The newly designed decoupling groove aids in minimizing irregular tread wear. Micro sipes along tread ribs help the tire run cool and minimize river wear. The Slim Bead casing design lowers casing weight to improve fuel efficiency without compromising durability. The ITL235-FS is an ideal tire for long-haul highway trailer axle applications where low rolling resistance and even wear are essential.

L'ITL235-FS est spécialement conçu pour les remorques sur route. Le composé de gomme EcoPoint3 offre une faible résistance au roulement, la meilleure sur le marché, sans compromettre le kilométrage. La nouvelle rainure de découplage minimise l'usure irrégulière de la bande de roulement. Des micro-lamelles le long des nervures de la bande de roulement aident à maintenir la température du pneu et à minimiser l'usure en rivière. La conception de la carcasse Slim Bead allège la carcasse pour améliorer le rendement énergétique sans compromettre la durabilité. L'ITL235-FS est le pneu idéal pour les essieux de remorques sur route longue distance, où une faible résistance au roulement et une usure régulière sont essentielles.



Item#	Size	Ply	T.D.	L.I.1X	L.I.2X	S.R.	O.D.	S.W.	R.W.	LCCx1	LCCx2	A.P.
1604210K	11R22.5	14	12	144	142	M	41.5	11.0	8.25	6,175	5,840	105
1604209K	295/75R22.5	14	12	144	141	M	39.9	11.7	9.00	6,175	5,675	110
1604211K	11R24.5	14	12	146	143	M	43.5	11.0	8.25	6,610	6,005	105

APPLICATIONS

- Line Haul Trailers (Tandem)
- Line Haul Trailers (Single)

TIRE FEATURES

- Shallow tread reduces irregular wear.
- Slim Bead casing reduces rolling resistance.
- Decoupling groove minimizes irregular wear.
- EcoPoint3 tread compound for low rolling resistance and excellent mileage.

UTILISATIONS

- Remorque pour la longue distance (Tandem)
- Remorque pour la longue distance (Single)

CARACTÉRISTIQUES

- La bande peu profonde réduit l'usure irrégulière.
- Le boîtier Slim Bead réduit la résistance au roulement.
- La rainure de découplage minimise l'usure irrégulière.
- Composé de bande de roulement EcoPoint3 pour une faible résistance au roulement et un excellent kilométrage.



IRONHEAD



IFL200-FS

PREMIUM STEER / PNEU DE DIRECTION HAUT DE GAMME

The Ironhead IFL200-FS is a premium steer tire engineered to deliver long tread wear and excellent handling characteristics. The IFL200-FS's wide footprint and decoupling grooves provide superior wear. Horizontal sipes coupled with 4 broad circumferential grooves efficiently channel water away from the tire. The IFL200-FS is an ideal tire for highway use in both line haul and regional applications.

Le Ironhead IFL200-FS est un pneu de direction haut de gamme conçu pour procurer un long kilométrage et des particularités excellentes quant à sa tenue de route. L'empreinte large du IFL200-FS et les rainures de découplage assurent un meilleur coefficient d'usure. Les lamelles horizontales jumelées à 4 rainures longitudinales larges chassent efficacement l'eau de l'empreinte. Le IFL200-FS est le pneu parfait pour l'autoroute, utilisé pour le transport longue distance et régionale.



Item#	Size	Ply	T.D.	L.I.1X	L.I.2X	S.R.	O.D.	S.W.	R.W.	LCCx1	LCCx2	A.P.
0210497	11R22.5	14	19	144	142	L	41.5	11.0	8.25	6,175	5,840	105
0210498	11R22.5	16	19	146	143	L	41.5	11.0	8.25	6,610	6,005	120
0210499	295/75R22.5	14	19	144	141	L	39.9	11.7	9.00	6,175	5,675	110
5548536	295/75R22.5	16	19	146	143	L	39.9	11.7	9.00	6,610	6,005	120
0210500	11R24.5	14	19	146	143	L	43.5	11.0	8.25	6,610	6,005	105
0210501	11R24.5	16	19	149	146	L	43.5	11.0	8.25	7,160	6,610	120
0210502	285/75R24.5	14	19	144	141	L	41.3	11.1	8.25	6,175	5,675	110

APPLICATIONS

- Line Haul Trucks
- Regional Trucks

TIRE FEATURES

- SmartWay verified tire.
- Superior rubber compound for enhanced mileage.
- Wide circumferential grooves deliver exceptional wet traction.
- Solid shoulders resist uneven wear.

UTILISATIONS

- Camions de transport longue distance
- Camions pour service régional

CARACTÉRISTIQUES

- Pneu certifié Smartway.
- Un composé de gomme supérieur pour un plus long kilométrage.
- Rainures longitudinales larges.
- Les épaulements rigides résistent à une usure irrégulière.





IFR211-FS

REGIONAL / HIGHWAY ALL POSITION / PNEU TOUTES POSITIONS, SERVICE RÉGIONAL / AUTOROUTE

The Ironhead IFR211-FS regional steer features a broad 5 rib tread pattern to provide precise handling and excellent stability. Wide circumferential grooves efficiently evacuate water from the tread area. The IFR211-FS is ideally suited for on-road regional applications, pick-up & delivery and limited highway service. The rolling resistance for the IFR211-FS offers over 10% improvement vs the IFR210-FS without sacrificing mileage performance.

Le pneu de direction pour service régional Ironhead IFR211-FS est doté de 5 nervures qui fournissent une tenue de route précise et une excellente stabilité. Les rainures longitudinales larges évacuent efficacement l'eau de l'empreinte. Le IFR211-FS est parfait pour le transport régional sur la route, la cueillette et la livraison, et le service restreint sur autoroute. La résistance au roulement du IFR211-FS offre une amélioration de plus de 10 % par rapport au IFR210-FS sans sacrifier les performances de kilométrage.



Item#	Size	Ply	T.D.	L.I.1X	L.I.2X	S.R.	O.D.	S.W.	R.W.	LCCx1	LCCx2	A.P.
9630512	11R22.5	14	18	144	142	L	41.5	11.0	8.25	6,175	5,840	105
9630513	11R22.5	16	18	146	143	L	41.5	11.0	8.25	6,610	6,005	120
9630517	295/75R22.5	14	18	144	141	L	39.9	11.7	9.00	6,175	5,675	110
4120083	295/75R22.5	16	18	146	143	L	39.9	11.7	9.00	6,610	6,005	120
9630514	11R24.5	14	18	146	143	L	43.5	11.0	8.25	6,610	6,005	105
9630515	11R24.5	16	18	149	146	L	43.5	11.0	8.25	7,160	6,610	120
9630516	285/75R24.5	14	18	144	141	L	41.3	11.1	8.25	6,175	5,675	110

APPLICATIONS

- Regional Trucks
- Dump Trucks
- Refuse Trucks
- Pick-up & Delivery Trucks
- Intrastate & Local Buses

TIRE FEATURES

- Improved rolling resistance (vs IFR210-FS).
- Broad 5 rib design delivers precise handling.
- Wide circumferential grooves deliver exceptional water evacuation.

UTILISATIONS

- Camions pour service régional
- Camions pour le transport des déchets
- Camions à rebuts
- Camions de cueillette et livraison
- Autobus provinciaux et interprovinciaux

CARACTÉRISTIQUES

- Amélioration de la résistance au roulement (v IFR210-FS)
- Rainures longitudinales larges.
- Grandes rainures circonférentielles offrent une traction exceptionnelle en conditions mouillées.



IRONHEAD



IAR221

REGIONAL / HIGHWAY ALL POSITION / PNEU TOUTES POSITIONS, SERVICE RÉGIONAL / AUTOROUTE

The Ironhead IAR221 all-position is a premium radial truck tire designed for regional and limited highway service applications. The IAR221 delivers superior versatility on a multitude of vehicle platforms.

Le pneu toutes positions Ironhead IAR221 est un radial haut de gamme conçu pour le service régional et sur route de façon restreinte. Le IAR221 offre une polyvalence supérieure sur une multitude de véhicules.



Item#	Size	Ply	T.D.	L.I.1X	L.I.2X	S.R.	O.D.	S.W.	R.W.	LCCx1	LCCx2	A.P.
5544158	12R22.5	16	20	150	147	L	42.7	11.8	9.00	7,390	6,780	120
5544159	315/80R22.5	18	20	154	151	L	42.4	12.3	9.00	8,270	7,610	120
5544160	315/80R22.5	20	20	156	153	L	42.4	12.3	9.00	8,820	8,045	125

APPLICATIONS

- Intrastate & Interstate Buses
- Regional Trucks
- Freight Trucks
- Local Buses
- Dump Trucks

TIRE FEATURES

- Siping for enhanced traction in all weather conditions.
- Variable tread angles for self-cleaning and stone ejection.
- 5-rib 20/32" tread for maximum tread mileage.

UTILISATIONS

- Autobus provinciaux et interprovinciaux
- Camions pour service régional
- Camions de fret
- Autobus locaux
- Camions à benne
- Transport en commun

CARACTÉRISTIQUES

- Micro-lamelles dans les parois des rainures, pour une traction accrue dans toutes les conditions climatiques.
- Blocs à angles variables, pour autonettoyage et éjection des cailloux.
- Flancs renforcés, pour une plus longue durée de vie.





IAR220

IAR220/IAR220SP

REGIONAL / HIGHWAY ALL POSITION / PNEU TOUTES POSITIONS, SERVICE RÉGIONAL / AUTOROUTE

ENHANCED WITH SIDEWALL PROTECTION RIBS

The IAR220/IAR220SP is a versatile all position tire available in a full range of sizes for many vocations. The broad 5-rib tread design provides precise handling and excellent stability. Circumferential grooves efficiently evacuate water from the tread area. The IAR220/IAR220SP is ideally suited for urban, pick-up and delivery and regional on highway service. The 215/75R17.5, 225/70R19.5 and 245/70R19.5 IAR220SP feature sidewall protector ribs to help in the rigors of last mile delivery. These ribs give added protection against curb scrub damage.

REHAUSSÉ DE NERVURES DE PROTECTION LATÉRALE

Le IAR220/IAR220SP est un pneu polyvalent toutes positions disponible dans une gamme complète de tailles pour de nombreuses vocations. La large bande de roulement à 5 nervures offre une manipulation précise et une excellente stabilité. Les rainures circumférentielles évacuent efficacement l'eau de la zone de la bande de roulement. Le IAR220/IAR220SP est idéal pour le service urbain, de ramassage et de livraison et le service régional sur route. Les modèles 215/75R17.5, 225/70R19.5 et 245/70R19.5 IAR220SP sont munis de nervures de protection latérale pour faciliter la livraison du dernier kilomètre. Ces nervures offrent une protection supplémentaire contre les dommages causés par le gommage de bordure.



Item#	Size	Ply	T.D.	L.I.1X	L.I.2X	S.R.	O.D.	S.W.	R.W.	LCCx1	LCCx2	A.P.
5548291	215/75R17.5*	16	16	135	133	L	30.2	8.3	6.00	4,805	4,545	120
5547841	235/75R17.5	18	15	143	141	L	31.4	9.2	6.75	6,005	5,675	125
5548293	225/70R19.5*	14	16	128	126	N	31.9	8.9	6.75	3,970	3,750	110
5548295	245/70R19.5*	16	16	135	133	M	33.0	9.8	7.50	4,805	4,540	120
0210524	255/70R22.5	16	16	140	137	M	36.6	10.0	7.50	5,510	5,070	120
0210525	275/70R22.5	18	17	148	145	M	37.7	10.9	8.25	6,510	5,995	120

* With Sidewall Protector Ribs / Rib de protection de flanc

APPLICATIONS

- Intrastate & Interstate Buses
- Regional Trucks
- Freight Trucks
- Local Buses
- Dump Trucks
- Transit

TIRE FEATURES

- Enhanced with Sidewall Protection Ribs.
- Micro-sipes within groove walls for enhanced traction in all weather conditions.
- Variable tread angles for self-cleaning and stone ejection.
- Reinforced sidewall for increased tread life.

UTILISATIONS

- Autobus provinciaux et interprovinciaux
- Camions pour service régional
- Camions de fret
- Autobus locaux
- Camions à benne
- Transport en commun

CARACTÉRISTIQUES

- Rehaussé de nervures de protection latérale
- Micro-lamelles dans les parois des rainures, pour une traction accrue dans toutes les conditions climatiques.
- Blocs à angles variables, pour autonettoyage et éjection des cailloux.
- Flancs renforcés, pour une plus longue durée de vie.





IAR226

REGIONAL TRAILER / REMORQUE RÉGIONALE

The IAR226 is a regional on highway trailer tire. The broad 5-rib tread design provides precise handling and excellent stability. Circumferential grooves efficiently evacuate water from the tread area. The IAR226 is ideally suited for urban, pick-up and delivery and regional on highway service.

L'IAR226 est un pneu de remorque pour usage régional sur route. Sa large bande de roulement à 5 nervures assure une maniabilité précise et une excellente stabilité. Les rainures circumférentielles évacuent efficacement l'eau de la bande de roulement. L'IAR226 est idéal pour le transport en commun, les livraisons et les services régionaux sur la route.



Item#	Size	Ply	T.D.	L.I.1X	L.I.2X	S.R.	O.D.	S.W.	R.W.	LCCx1	LCCx2	A.P.
4124919	245/70R17.5	18	16	143	141	K	31.1	9.8	7.50	6,005	5,675	125

APPLICATIONS

- Regional Trailers
- Local Trailers

TIRE FEATURES

- Micro-sipes within groove walls for enhanced traction in all weather conditions.
- Variable tread angles for self-cleaning and stone ejection.
- Reinforced casing for increased tread life.

UTILISATIONS

- Remorque régionale
- Remorque locale

CARACTÉRISTIQUES

- Micro-lamelles dans les parois des rainures, pour une traction accrue dans toutes les conditions climatiques.
- Blocs à angles variables, pour autonettoyage et éjection des cailloux.
- Boîtier renforcé pour une durée de vie accrue de la bande de roulement.



IRONHEAD



IAU224

URBAN TRANSIT / BUS DE TRANSPORT URBAIN

The IAU224 is an all position tire designed for on road applications. The broad 4-rib tread design provides precise handling and excellent stability. Circumferential grooves efficiently evacuate water from the tread area. Extensive siping improves wet and ice traction. The IAU224 is ideally suited for urban transit bus applications.

L'IAU224 est un pneu toutes positions conçu pour les applications routières. Sa large bande de roulement à 4 nervures assure une maniabilité précise et une excellente stabilité. Les rainures circonférentielles évacuent efficacement l'eau de la bande de roulement. Plusieurs lamelles améliorent la traction sur sol mouillé et verglacé. L'IAU224 est idéal pour les autobus urbains.



Item#	Size	Ply	T.D.	L.I.1X	L.I.2X	S.R.	O.D.	S.W.	R.W.	LCCx1	LCCx2	A.P.
1603040K	305/70R22.5	20	22	153	150	K	39.4	12.0	9.00	8,050	7,390	130

APPLICATIONS

- Regional Buses
- City Transit

TIRE FEATURES

- Siped design for enhanced wet and ice traction.
- Solid shoulder ribs for improved handling and stability.
- Tread compound for extended wear in high scrub applications.

UTILISATIONS

- Autobus régionaux
- Autobus de transport en commun

CARACTÉRISTIQUES

- Conception à lamelles pour une meilleure traction sur sol mouillé et verglacé.
- Nervures d'épaulement renforcées pour une meilleure maniabilité et une meilleure stabilité.
- Composé de bande de roulement pour une usure prolongée dans des conditions de forte abrasion.





ITR231

REGIONAL TRAILER / REMORQUE RÉGIONALE

The Ironhead ITR231 is a regional trailer tire engineered specifically for spread axle and multi-axle high scrub applications. The ITR231 features a contoured shoulder to reduce shoulder scrubbing wear in spread axle and multi-axle use. The ITR231 is also suitable for tandem van applications. It will allow fleets to consolidate their trailer tire inventory to one single tire model.

Le Ironhead ITR231 est un pneu de remorque régional conçu spécialement pour les essieux à écartement variable et les essieux multiples à frottements élevés. Le ITR231 est doté d'un épaulement profilé pour réduire l'usure par frottement des épaulements dans les essieux à écartement variable et les essieux multiples à frottements élevés. Le ITR231 convient également aux applications de fourgonnettes à essieu tandem. Il permettra aux parcs de consolider leurs stocks de pneus de remorque avec un modèle de pneu unique.



Item#	Size	Ply	T.D.	L.I.1X	L.I.2X	S.R.	O.D.	S.W.	R.W.	LCCx1	LCCx2	A.P.
5547997	255/70R22.5	16	16	140	137	M	36.6	10.0	7.50	5,510	5,070	120
5548001	11R22.5	14	16	144	142	M	41.5	11.0	8.25	6,175	5,840	105
5548002	11R22.5	16	16	146	143	M	41.5	11.0	8.25	6,610	6,005	120
5548005	11R24.5	14	16	146	143	M	43.5	11.0	8.25	6,610	6,005	105
5548010	11R24.5	16	16	149	146	M	43.5	11.0	8.25	7,160	6,610	120
5548008	295/75R22.5	14	16	144	141	M	39.9	11.7	9.00	6,175	5,675	110
5548009	295/75R22.5	16	16	146	143	M	39.9	11.7	9.00	6,610	6,005	120

APPLICATIONS

- Tandem Axle Trailers
- Regional Trailers
- Spread Axle Trailers
- Multi-Axle Trailers

TIRE FEATURES

- Contoured shoulder to reduce scrub wear.
- Tread void protection to reduce stone damage.
- Solid shoulder design to improve stability.

UTILISATIONS

- Remorque à essieu tandem
- Remorque régionale
- Remorque - écart d'essieu
- Remorque - d'essieux multiple

CARACTÉRISTIQUES

- Épaulement profilé pour réduire l'usure par frottements.
- Protection anti-usure pour réduire les dommages causés par les pierres.
- Épaulement plein pour améliorer la stabilité.



IRONHEAD



ITL232-FS

PREMIUM TRAILER / PNEU DE REMORQUE HAUT DE GAMME

The ITL232-FS is designed specifically for on highway trailer applications. The ITL232-FS is engineered with an advanced compound technology which maximizes both tread wear and fuel saving performance. The decoupling groove in the tread design aids in reducing irregular tread wear and minimizes skid wear. Micro sipes along tread ribs help the tire run cool and minimize river wear.

L'ITL232-FS est conçu spécifiquement pour les applications de remorques routières. L'ITL232-FS est conçu avec un composé de technologie avancée qui maximise à la fois l'usure de la bande de roulement et les performances d'économie de carburant. La rainure de découplage dans la conception de la bande de roulement aide à réduire l'usure irrégulière de la bande de roulement et minimise l'usure par dérapage. Les micro-sipes le long des nervures de la bande de roulement aident le pneu à refroidir et à minimiser river wear.



Item#	Size	Ply	T.D.	L.I.1X	L.I.2X	S.R.	O.D.	S.W.	R.W.	LCCx1	LCCx2	A.P.
9630776	11R22.5	14	12	144	142	M	41.5	11.0	8.25	6,175	5,840	105
9630778	295/75R22.5	14	12	144	141	M	39.9	11.7	9.00	6,175	5,675	110
9630777	11R24.5	14	12	146	143	M	43.5	11.0	8.25	6,610	6,005	105
9630779	285/75R24.5	14	12	144	141	M	41.3	11.1	8.25	6,175	5,675	110

APPLICATIONS

- Long-Distance Trailers (Tandem)

TIRE FEATURES

- Shallow tread reduces irregular wear.
- Optimized casing reduces rolling resistance.
- Decoupling groove minimizes skid wear.
- Advanced compound technology provides excellent mileage.

UTILISATIONS

- Remorque pour la longue distance (Tandem)

CARACTÉRISTIQUES

- La bande peu profonde réduit l'usure irrégulière.
- La carcasse optimisée réduit la résistance au roulement.
- La rainure de découplage minimise l'usure des patins.
- La technologie de composé avancée offre un excellent kilométrage.



IRONHEAD



IDL291-FS

CLOSED SHOULDER DRIVE / PNEU DE TRACTION, ÉPAULEMENT FERMÉ

The Ironhead IDL291-FS closed shoulder drive tire features 30/32nds tread depth for long tread life. Solid shoulder ribs deliver stability and resistance to uneven wear. The IDL291-FS is designed with three rows of aggressive tread blocks for traction and resistance to tread squirm. Siping improves both wet and ice traction. Advanced compound technology improves rolling resistance, mileage and wet traction without compromise.

Le pneu à entraînement à épaulement fermé Ironhead IDL291-FS présente une profondeur de bande de roulement de 30/32e pour une longue durée de vie de la bande de roulement. Les nervures d'épaule solides offrent stabilité et résistance à l'usure inégale. L'IDL291-FS est conçu avec trois rangées de blocs de bande de roulement agressifs pour la traction et la résistance au tortillement de la bande de roulement. Les lamelles améliorent à la fois la traction sur sol mouillé et sur glace. La technologie de composé avancée améliore la résistance au roulement, le kilométrage et la traction sur sol mouillé sans compromis.



Item#	Size	Ply	T.D.	L.I.1X	L.I.2X	S.R.	O.D.	S.W.	R.W.	LCCx1	LCCx2	A.P.
9630494	11R22.5	14	30	144	142	L	41.9	11.0	8.25	6,175	5,840	105
9630495	11R22.5	16	30	146	143	L	41.9	11.0	8.25	6,610	6,005	120
9630498	295/75R22.5	14	30	144	141	L	40.4	11.7	9.00	6,175	5,675	110
9630496	11R24.5	14	30	146	143	L	43.9	11.0	8.25	6,610	6,005	105
9630497	11R24.5	16	30	149	146	L	43.9	11.0	8.25	7,160	6,610	120
9630499	285/75R24.5	14	30	144	141	L	41.8	11.1	8.25	6,175	5,675	110

APPLICATIONS

- Line Haul Trucks
- Regional Trucks
- Pick-up & Delivery Trucks

TIRE FEATURES

- Deep tread depth for excellent tread life.
- Aggressive tread design for superior traction.
- Solid shoulders resist uneven wear.
- 220 mm tread width.

UTILISATIONS

- Camions pour le transport longue distance
- Camions pour le transport régional
- Camions pour la cueillette et la livraison

CARACTÉRISTIQUES

- Sculptures profondes, pour une excellent durée de vie de la bande de roulement.
- Design de bande d'allure agressive, pour une traction supérieure.
- Les épaules solides résistent à l'usure inégale.
- Bande de roulement de 220 mm de largeur



IRONHEAD



IDR310SP

PREMIUM REGIONAL DRIVE / PNEU DE TRACTION HAUT DE GAMME POUR SERVICE RÉGIONAL

ENHANCED WITH SIDEWALL PROTECTION RIBS

The Ironhead IDR310SP is a premium regional drive tire with sidewall protection ribs designed for all weather conditions. The addition of sidewall protector ribs, to help withstand abrasion and cuts caused by curb damage, improves the durability of the tire. This added feature will help to increase tire life and the ability to retread the worn casing to lower your overall tire cost. The open lug design provides excellent traction and is optimized to clear mud and snow from the tread voids. The square shoulder lug provides a stable ride for excellent vehicle handling and control.

REHAUSSÉ DE NERVURES DE PROTECTION LATÉRALE

Le Ironhead IDR310SP est un pneu d'entraînement régional haut de gamme avec nervures de protection latérale conçu pour toutes les conditions météorologiques. L'ajout de nervures protectrices latérales, pour aider à résister à l'abrasion et aux coupures causées par les dommages au trottoir, améliore la durabilité du pneu. Cette fonction supplémentaire aidera à augmenter la durée de vie des pneus et la capacité de rechapier le boîtier usé pour réduire votre coût global des pneus. Le design des barrettes ouvertes procure une excellente traction et est optimisé pour chasser la boue et la neige des vides de la semelle. Les barrettes équerries de l'épaule favorisent une conduite stable, ce qui assure une excellente maniabilité et une maîtrise du véhicule.



Item#	Size	Ply	T.D.	L.I.1X	L.I.2X	S.R.	O.D.	S.W.	R.W.	LCCx1	LCCx2	A.P.
5548276	225/70R19.5	14	18	128	126	N	32.2	8.9	6.75	3,970	3,750	110
5548278	245/70R19.5	16	18	135	133	L	33.3	9.8	7.50	4,805	4,540	120

APPLICATIONS

- Regional Trucks
- Tow Trucks
- Pick-up and Delivery Trucks

TIRE FEATURES

- Enhanced with Sidewall Protection Ribs.
- Open lug design for traction on and off road.
- Tread design clears mud and snow.
- All weather performance for excellent handling.
- 3 Peak Mountain Snowflake denotes a true winter tire.

UTILISATIONS

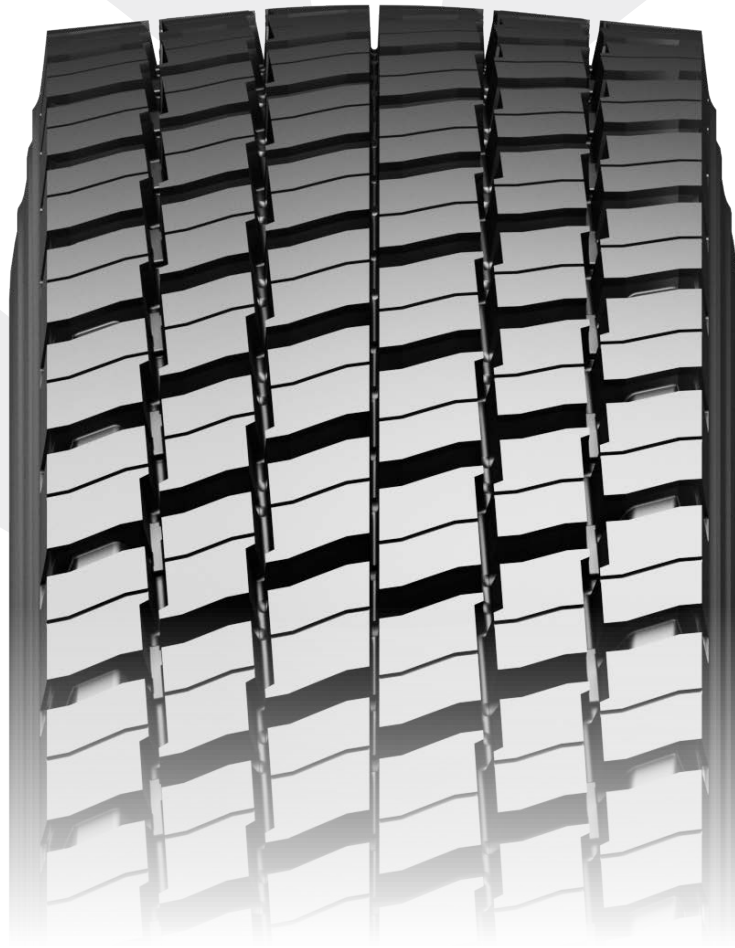
- Camions pour service régional
- Remorqueuses
- Camions de cueillette et livraison

CARACTÉRISTIQUES

- Design de barrettes ouvertes pour de la traction sur route et hors route.
- Le design de la semelle chasse la boue et la neige.
- Rendement dans toutes les conditions climatiques pour une excellente maniabilité.
- Le symbole montagne flocon de neige confirme qu'il s'agit d'un vrai pneu d'hiver.



IRONHEAD



IDR312

REGIONAL DRIVE / PNEU DE TRACTION POUR SERVICE RÉGIONAL

The Ironhead IDR312 is a regional drive tire designed with four season traction in mind. The open lug design provides excellent traction and is optimized to clear mud and snow from the tread voids. The square shoulder lug provides a stable ride for excellent vehicle handling and control.

L'ironhead IDR312 est un pneu régional conçu pour la traction quatre saisons. La conception à tenons ouverts offre une excellente traction et est optimisée pour éliminer la boue et la neige des vides de la bande de roulement. La cosse carrée de l'épaule offre une conduite stable pour une excellente tenue de route et un excellent contrôle du véhicule.



Item#	Size	Ply	T.D.	L.I.1X	L.I.2X	S.R.	O.D.	S.W.	R.W.	LCCx1	LCCx2	A.P.
5547972	215/75R17.5	16	19	135	133	L	30.2	8.3	6.00	4,805	4,540	120

APPLICATIONS

- Regional Trucks
- Tow Trucks
- Pick-up and Delivery Trucks

TIRE FEATURES

- Open lug design for traction on and off road.
- Tread design clears mud and snow.
- All weather performance for excellent handling.
- 3 Peak Mountain Snowflake denotes a true winter tire.

UTILISATIONS

- Camions pour service régional
- Remorqueuses
- Camions de cueillette et livraison

CARACTÉRISTIQUES

- Design de barrettes ouvertes pour de la traction sur route et hors route.
- Le design de la semelle chasse la boue et la neige.
- Rendement dans toutes les conditions climatiques pour une excellente maniabilité.
- Le symbole montagne flocon de neige confirme qu'il s'agit d'un vrai pneu d'hiver.





IDR311

PREMIUM REGIONAL DRIVE / PNEU DE TRACTION HAUT DE GAMME POUR SERVICE RÉGIONAL

The Ironhead IDR311 features an aggressive, open shoulder tread design which improves self-cleaning to deliver exceptional traction in mud and snow. Its staggered tread block pattern distributes load evenly to resist irregular wear. The IDR311 is engineered with a deep 25/32" tread depth to provide a long tread life.

Le IDR311 se caractérise par son design d'allure agressive et son épaulement ouvert, qui améliore l'autonettoyage pour une traction exceptionnelle dans la boue et la neige. Le motif décalé des blocs de la semelle répartit la charge uniformément pour résister à l'usure irrégulière. Le IDR311 est muni d'une semelle de 25/32e de pouce, ce qui favorise une longue durée de vie.



Item#	Size	Ply	T.D.	L.I.1X	L.I.2X	S.R.	O.D.	S.W.	R.W.	LCCx1	LCCx2	A.P.
9630355	11R22.5	14	25	144	142	M	41.5	11.0	8.25	6,175	5,840	105
9630531	11R22.5	16	25	146	143	M	41.5	11.0	8.25	6,610	6,005	120
5546841	295/75R22.5	14	25	144	141	L	39.9	11.7	9.00	6,175	5,675	110
5546842	295/75R22.5	16	25	146	143	L	39.9	11.7	9.00	6610	6005	120
9630532	11R24.5	14	25	146	143	M	43.5	11.0	8.25	6610	6005	105
9630533	11R24.5	16	25	149	146	M	43.5	11.0	8.25	7160	6610	120
6690119	255/70R22.5	16	24	140	137	L	36.9	10.0	7.50	5510	5070	120

APPLICATIONS

- Regional Trucks
- Dump Trucks
- Ready Mix Trucks
- Refuse Trucks

TIRE FEATURES

- Open shoulder design delivers superior traction.
- Staggered tread blocks resist irregular wear.
- Deep tread depth for excellent tread life.

UTILISATIONS

- Camions régionaux
- Camions à benne
- Camions-bétonnières
- Camions à rebuts

CARACTÉRISTIQUES

- L'épaulement ouvert favorise une traction supérieure.
- Les blocs massifs décalés résistent à l'usure irrégulière.
- La profondeur de la semelle favorise une durée de vie prolongée.



IRONHEAD



IDW330

PREMIUM REGIONAL DRIVE / PNEU DE TRACTION HAUT DE GAMME POUR SERVICE RÉGIONAL

The Ironhead IDW330 is a premium regional drive tire designed for all weather conditions. The open lug design provides excellent traction and is optimized to clear mud and snow from the tread voids. The square shoulder lug provides a stable ride for excellent vehicle handling and control.

Le Ironhead IDW330 est un pneu de traction haut de gamme pour service régional conçu pour toutes les conditions climatiques. Le design des barrettes ouvertes procure une excellente traction et est optimisé pour chasser la boue et la neige des vides de la semelle. Les barrettes égarées de l'épaule favorisent une conduite stable, ce qui assure une excellente maniabilité et une maîtrise du véhicule.



Item#	Size	Ply	T.D.	L.I.1X	L.I.2X	S.R.	O.D.	S.W.	R.W.	LCCx1	LCCx2	A.P.
5544259	11R22.5	16	25	146	143	L	41.5	11.0	8.25	6,610	6,005	120
5544260	11R24.5	16	25	149	146	L	43.5	11.0	8.25	7,160	6,610	120

APPLICATIONS

- Line Haul Trucks
- Regional Trucks
- Pick-up & Delivery Trucks

TIRE FEATURES

- Open lug design for traction on and off road.
- Tread design clears mud and snow.
- All weather performance for excellent handling.
- 3 Peak Mountain Snowflake denotes a true winter tire.

UTILISATIONS

- Camions pour le transport longue distance
- Camions pour le transport régional
- Camions pour la cueillette et la livraison

CARACTÉRISTIQUES

- Design de barrettes ouvertes pour de la traction sur route et hors route.
- Le design de la semelle chasse la boue et la neige.
- Rendement dans toutes les conditions climatiques pour une excellente maniabilité.
- Le symbole montagne flocon de neige confirme qu'il s'agit d'un vrai pneu d'hiver.



IRONHEAD



IDW331

REGIONAL DRIVE / PNEU DE TRACTION POUR SERVICE RÉGIONAL

The IDW331 is a regional highway drive tire designed for performance in all weather conditions. The extensive siping and 3PMS certification ensure the IDW331 maintains traction in snow and ice conditions. The open lug design is optimal for traction and mileage performance.

Le IDW331 est un pneu conçu pour offrir un rendement fiable sur les routes régionales, peu importe les conditions météorologiques. Ses nombreuses lamelles et son homologation 3PMS garantissent sa traction optimale sur la neige et la glace. La conception ouverte à sculptures du IDW331 optimise sa traction et son kilométrage.



Item#	Size	Ply	T.D.	L.I.1X	L.I.2X	S.R.	O.D.	S.W.	R.W.	LCCx1	LCCx2	A.P.
6690247	315/80R22.5	20	26	157	154	L	42.6	12.3	9.00	9,090	8,270	130

APPLICATIONS

- Pickup and Delivery Trucks
- Regional Trucks
- Waste Trucks
- Coach Buses

TIRE FEATURES

- Integrated tie bars reduce irregular wear and promote increased stability.
- Lug configuration and siping design improves overall snow, ice and wet grip.
- 3PMS certified, all-weather tread designed for regional use.

UTILISATIONS

- Camions de cueillette et livraison
- Camions de transport régional
- Camion à ordures
- Autocars

CARACTÉRISTIQUES

- Les ponts de gomme intégrés réduisent l'usure irrégulière et favorisent une plus grande stabilité.
- La configuration des sculptures et le design des lamelles améliorent l'adhérence sur les chaussées enneigées, glacées ou mouillées.
- Homologué 3PMS, bande de roulement à l'épreuve de toutes les conditions météorologiques pour utilisation sur les routes régionales.



IRONHEAD



IDM319

REGIONAL ALL POSITION / PNEU TOUTES POSITIONS, RÉGIONAL

The Ironhead IDM319 is a premium regional tire designed for superior on and off road performance. The open shoulder design in conjunction with the zigzag lugs provide all the traction required for any weather or road condition. The IDM319 will provide outstanding handling and stability in the most demanding winter driving conditions. The casing is an all steel construction for added strength and durability.

L'ironhead IDM319 est un pneu régional haut de gamme conçu pour des performances supérieures sur route et hors route. La conception à épaulement ouvert, associée aux crampons en zigzag, offre toute la traction nécessaire, quelles que soient les conditions météorologiques ou routières. L'IDM319 offre une maniabilité et une stabilité exceptionnelles dans les conditions de conduite hivernales les plus exigeantes. La carcasse est entièrement en acier pour plus de résistance et de durabilité.



Item#	Size	Ply	T.D.	L.I.1X	L.I.2X	S.R.	O.D.	S.W.	R.W.	LCCx1	LCCx2	A.P.
1603467	LT235/85R16	14	21	132	127	L	31.9	9.3	6.50	4,400	3,860	110

APPLICATIONS

- Light Trucks
- Specialty People Movers

TIRE FEATURES

- Aggressive tread blocks for outstanding snow and mud handling.
- Open tread pattern cleans out well in snow and mud conditions.
- Heavy duty all steel casing construction.

UTILISATIONS

- Camions légers
- Transporteurs de personnes spécialisés

CARACTÉRISTIQUES

- Blocs de bande de roulement agressifs pour une maniabilité exceptionnelle sur neige et dans la boue.
- Structure ouverte pour une bonne adhérence sur neige et dans la boue.
- Construction robuste tout en acier.





IDM321

ON/OFF ROAD HIGH TRACTION DRIVE / PNEU DE TRACTION SUPÉRIEURE SUR ROUTE/HORS ROUTE

The Ironhead IDM321 drive tire has been engineered to perform in demanding conditions such as mining, construction and logging applications. The IDM321 features an aggressive multi-lug tread design for exceptional off-road traction and an enhanced rubber compound to resist cuts and chunking. Open shoulder ribs deliver superior stability and resistance to uneven wear. The IDM321 deep 30/32nds tread depth provides long tread life and an exceptional cost per mile.

Le pneu de traction Ironhead IDM321 a été conçu pour performer dans des situations exigeantes comme les mines, la construction et le transport du bois. Le IDM321 est doté d'un design aux multiples barrettes d'allure agressive, pour une traction hors route exceptionnelle et un composé de gomme perfectionné qui résiste aux coupures et au morcellement. Les nervures de l'épaule ouvert procurent une plus grande stabilité et une meilleure résistance à l'usure irrégulière. Les sculptures de 30/32e de pouce du IDM321 favorisent le long kilométrage et un coût du kilomètre exceptionnel.



Item#	Size	Ply	T.D.	L.I.1X	L.I.2X	S.R.	O.D.	S.W.	R.W.	LCCx1	LCCx2	A.P.
0210551	11R22.5	16	30	146	143	K	41.5	11.0	8.25	6,610	6,005	120
0210552	11R24.5	16	30	149	146	K	43.5	11.0	8.25	7,160	6,610	120

APPLICATIONS

- Regional Logging Trucks
- Dump Trucks
- Ready Mix Trucks
- Refuse Trucks

TIRE FEATURES

- Aggressive multi-lug design.
- Deep tread depth for excellent tread life.
- Open shoulder design for excellent traction.

UTILISATIONS

- Camions pour transport régional du bois
- Camions à benne
- Camions-bétonnières
- Camions à rebuts

CARACTÉRISTIQUES

- Design aux multiples barrettes d'allure agressive.
- Sculptures profondes, pour une excellente durée de vie de la bande deroulement.
- Design ouvert de l'épaulement, pour une excellente traction.





IDM322

ON/OFF ROAD HIGH TRACTION DRIVE / PNEU DE TRACTION SUPÉRIEURE SUR ROUTE/HORS ROUTE

The Ironhead IDM322 drive tire has been engineered to perform in demanding conditions such as mining, construction and logging applications. The IDM322 features an aggressive multi-lug tread design for exceptional off-road traction and an enhanced rubber compound to resist cuts and chunking. Open shoulder lugs deliver superior stability and resistance to uneven wear. The IDM322 deep 31/32nds tread depth provides long tread life.

Le pneu moteur Ironhead IDM322 a été conçu pour résister aux conditions les plus exigeantes, notamment dans les secteurs de l'exploitation minière, de la construction et de l'exploitation forestière. Il est doté d'une bande de roulement multi-crampons dynamique pour une traction tout-terrain exceptionnelle et d'un composé de caoutchouc amélioré pour une meilleure résistance aux coupures et aux arrachements. Les crampons à épaulement ouvert offrent une stabilité supérieure et une résistance à l'usure irrégulière. La profondeur de sculpture de 31/32e de l'IDM322 lui confère une longue durée de vie.



Item#	Size	Ply	T.D.	L.I.1X	L.I.2X	S.R.	O.D.	S.W.	R.W.	LCCx1	LCCx2	A.P.
6690107	11R22.5	16	31	146	143	K	41.5	11.0	8.25	6,610	6,005	120
6690108	11R24.5	16	31	149	146	K	43.5	11.0	8.25	7,160	6,610	120

APPLICATIONS

- Regional Trucks
- Dump Trucks
- Ready Mix Trucks
- Refuse Trucks

TIRE FEATURES

- Aggressive multi-lug design.
- Deep tread depth for excellent tread life.
- Open shoulder design for excellent traction.

UTILISATIONS

- Camions régionaux
- Camions à benne
- Camions-bétonnières
- Camions à rebuts

CARACTÉRISTIQUES

- Design aux multiples barrettes d'allure agressive.
- Sculptures profondes, pour une excellente durée de vie de la bande deroulement.
- Design ouvert de l'épaulement, pour une excellente traction.



IRONHEAD



IDM320

ON/OFF ROAD DEEP TREAD DRIVE / PNEU DE TRACTION, SEMELLE PROFONDE, SUR ROUTE/HORS ROUTE

The Ironhead IDM320 On/Off Road drive tire is engineered with an enhanced rubber compound to resist cutting, punctures and chunking in demanding off-road applications. The IDM320's extra-deep 31/32nds tread depth and unique tread block design deliver superior on and off-road traction and excellent tread life. The deep tread grooves feature an open tread design to prevent stone drilling thereby extending tire life and improving retreadability. The IDM320 is designed to handle severe service applications such as logging, mining and construction.

Le pneu tout-terrain Ironhead IDM320 est conçu avec un composé de caoutchouc amélioré pour résister aux coupures, aux perforations et aux éclats dans les applications tout-terrain exigeantes. La profondeur de bande de roulement extra-profonde de 31/32e de l'IDM320 et la conception unique des blocs de bande de roulement offrent une traction supérieure sur et hors route et une excellente durée de vie de la bande de roulement. Les rainures profondes de la bande de roulement présentent une conception de bande de roulement ouverte pour empêcher le perçage des pierres, prolongeant ainsi la durée de vie du pneu et améliorant la rechapabilité. L'IDM320 est conçu pour gérer des applications de service difficiles telles que l'exploitation forestière, l'exploitation minière et la construction.



Item#	Size	Ply	T.D.	L.I.1X	L.I.2X	S.R.	O.D.	S.W.	R.W.	LCCx1	LCCx2	A.P.
5549291	11R22.5	16	31	148	145	K	41.5	11.0	8.25	6,940	6,390	125
5549292	11R24.5	16	31	149	146	K	43.5	11.0	8.25	7,160	6,610	120

APPLICATIONS

- Regional Trucks
- Dump Trucks
- Ready Mix Trucks
- Refuse Trucks

TIRE FEATURES

- Enhanced rubber compound resists cutting & chunking in off-road applications.
- Aggressive tread design for superior traction.
- Open tread design minimize stone drilling.

UTILISATIONS

- Camions régionaux
- Camions à benne
- Camions-bétonnières
- Camions à rebuts

CARACTÉRISTIQUES

- Le composé de gomme amélioré résiste aux coupures et au morcellement en utilisations hors route.
- Bande de roulement au design d'allure agressive, pour une meilleure traction.
- La conception ouverte de la bande de roulement minimise le perçage des pierres.



IRONHEAD



IAM240

MIXED SERVICE ALL POSITION / PNEU TOUTES POSITIONS, SERVICE MIXTE

The Ironhead IAM240 is an all-position rib suitable for both on and off road applications. Delivering class-leading chip resistance, the IAM240 is engineered with our specially formulated Cut-and-Chip resistant tread compound for durability and extended tread life.

Le Ironhead IAM240 est un pneu à nervures toutes positions pour utilisation sur route et hors route. Premier de classe en matière de résistance au morcellement, le IAM240 est conçu à partir de notre composé de gomme expressément formulé qui résiste aux coupures et au morcellement, ce qui le rend plus durable et prolonge la durée de vie de sa bande de roulement.



Item#	Size	Ply	T.D.	L.I.1X	L.I.2X	S.R.	O.D.	S.W.	R.W.	LCCx1	LCCx2	A.P.
5545318	11R22.5	16	20	148	145	M	41.5	11.0	8.25	6,940	6,395	123
0210543	11R24.5	16	21	149	146	M	43.5	11.0	8.25	7,160	6,610	120

APPLICATIONS

- Regional Trucks
- Dump Trucks
- Ready Mix Trucks
- Refuse Trucks
- Logging Trucks

TIRE FEATURES

- Four rib design with zigzag patterns to minimize stone retention.
- Deep arrowhead shoulder grooves for maximum traction in rough terrain situations.
- Extra-deep tread design and unique compound for extended tread life.
- Cut-and-Chip resistant tread compound.

UTILISATIONS

- Camions régionaux
- Camions à benne
- Camions-bétonnières
- Camions à rebuts
- Camions pour le transport du bois

CARACTÉRISTIQUES

- Ses quatre nervures en zigzag minimisent la rétention des cailloux.
- Rainures profondes en forme de pointe à l'épaulement, pour une traction maximale en terrains accidentés.
- Sculptures très profondes et composé unique, pour une durée de vie prolongée.
- Composé de gomme qui résiste aux coupures et au morcellement.



IRONHEAD



IAR222

ALL POSITION / TOUTES POSITIONS

The Ironhead IAR222 All Position tire is engineered for primarily on-highway conditions. The IAR222 is designed with a wide footprint and solid shoulder ribs to deliver exceptional stability and resistance to uneven wear through equal load distribution. It is constructed with deep tread depth to provide excellent tread life as well as enhanced scrub resistance necessary for many applications.

Le Ironhead IAR222, toutes positions, est conçu pour être utilisé sur route. Doté d'une empreinte large et de nervures rigides à l'épaulement, il offre une stabilité exceptionnelle et de la résistance à l'usure irrégulière grâce à une répartition égale de la charge. La profondeur de sa semelle fournit une excellente durée de vie ainsi que la traction nécessaire dans de nombreuses utilisations.



Item#	Size	Ply	T.D.	L.I.1X	L.I.2X	S.R.	O.D.	S.W.	R.W.	LCCx1	LCCx2	A.P.
5536884	11R22.5	16	23	146	143	K	41.8	11.0	8.25	6,610	6,005	120
5546885	11R24.5	16	23	149	146	K	43.7	11.0	8.25	7,160	6,610	120
4120012	315/80R22.5	20	21	161	157	G	42.4	12.3	9.00	10,200	9,090	130
4120834	255/70R22.5	16	22	140	137	L	36.6	10.0	7.50	5,510	5,070	120

APPLICATIONS

- Regional Trucks
- Dump Trucks
- Ready Mix Trucks
- Refuse Trucks

TIRE FEATURES

- Designed primarily for on-highway service.
- Solid shoulder delivers stability in all positions.
- Extra-deep tread design and unique compound for extended tread life.

UTILISATIONS

- Camions régionaux
- Camions à benne
- Camions-bétonnières
- Camions à rebuts

CARACTÉRISTIQUES

- Conçu pour utilisation sur route et en terrains accidentés.
- Semelle profonde pour une excellente durée de vie.
- L'épaulement rigide assure de la stabilité à toutes positions.
- Éjecteurs de pierre dans les rainures pour la résistance de gravillons exceptionnelle et une excellente durée de vie de la bande de roulement.



IRONHEAD



IAR225

ALL POSITION / TOUTES POSITIONS

The Ironhead IAR225 is an all-position rib suitable for both on and off-road applications. The IAR225 was engineered with extended tread life in mind, and designed to deliver class-leading chip resistance. The IAR225 is best suited for waste fleets with severe high scrub applications.

L'Ironhead IAR225 est un pneu toutes positions à nervures, adapté aux applications sur route et hors route. Conçu pour une durée de vie prolongée de la bande de roulement et une résistance exceptionnelle à l'écaillage, l'IAR225 est particulièrement adapté aux parcs de déchets soumis à des conditions de frottement élevées.



Item#	Size	Ply	T.D.	L.I.1X	L.I.2X	S.R.	O.D.	S.W.	R.W.	LCCx1	LCCx2	A.P.
4123870	315/80R22.5	20	22	161	157	K	42.4	12.3	9.00	10,200	9,090	130

APPLICATIONS

- Regional Trucks
- Dump Trucks
- Ready Mix Trucks
- Refuse Trucks

TIRE FEATURES

- 270 mm tread width to maximize handling, stability and mileage.
- Solid shoulder delivers stability in all positions.
- Extra-deep tread design and unique compound for extended tread life.
- Durable heavy duty casing construction for excellent retreadability.

UTILISATIONS

- Camions régionaux
- Camions à benne
- Camions-bétonnières
- Camions à rebuts

CARACTÉRISTIQUES

- Largeur de la bande de roulement de 270 mm pour maximiser la maniabilité, la stabilité et le kilométrage.
- L'épaule solide offre une stabilité dans toutes les positions.
- Conception de bande de roulement extra-profonde et composé unique pour une durée de vie prolongée de la bande de roulement.
- Construction de boîtier robuste et durable pour une excellente rechapabilité.



IRONHEAD



IAR402

MIXED SERVICE ALL POSITION / PNEU TOUTES POSITIONS, SERVICE MIXTE SUR ROUTE/HORS ROUTE

The Ironhead IAR402 is the new generation wide base tire which delivers exceptional performance in mixed service applications. The IAR402 has an enhanced casing construction for improved durability and endurance in tough operating conditions. Its aggressive tread design provides excellent traction on and off road. The IAR402 features an open tread pattern which clears mud and enhances wet traction. Stone ejector buttons prevent stone drilling to extend casing life. The IAR402 is best suited for mixed road surfaces in applications such as heavy construction, waste pick-up, ready-mix and dump trucks.

Le Ironhead IAR402 est le pneu à base large de nouvelle génération qui offre des performances exceptionnelles dans les applications de service mixte. Le IAR402 est doté d'un boîtier amélioré pour une durabilité et une endurance améliorées dans des conditions de fonctionnement difficiles. Sa bande de roulement agressive offre une excellente traction sur route et hors route. Le IAR402 présente une bande de roulement ouverte qui élimine la boue et améliore la traction sur sol mouillé. Les boutons d'éjection des pierres empêchent le perçage des pierres afin de prolonger la durée de vie du boîtier. Le IAR402 est le mieux adapté aux revêtements routiers mixtes dans des applications telles que la construction lourde, le ramassage des déchets, les camions prêts à l'emploi et les camions à benne basculante.



Item#	Size	Ply	T.D.	L.I.1X	L.I.2X	S.R.	O.D.	S.W.	R.W.	LCCx1	LCCx2	A.P.
4121167	385/65R22.5	20	19.5	160	N/A	K	42.2	15.3	11.75	9,920	N/A	130
4120521	425/65R22.5	20	22	165	N/A	K	44.3	16.6	12.25	11,400	N/A	120

APPLICATIONS

- Regional Trucks
- Dump Trucks
- Ready Mix Trucks
- Refuse Trucks

TIRE FEATURES

- Deep tread depth for excellent tread life.
- Open shoulder for traction and cooler running.
- Enhanced rubber compound resists cutting & chunking in off-road applications.

UTILISATIONS

- Camions régionaux
- Camions à benne
- Camions-bétonnières
- Camions à rebuts

CARACTÉRISTIQUES

- Sculptures de bande profondes, pour une excellente durée de vie.
- Épaule ouverte pour une traction et une course plus fraîche.
- Le composé de gomme amélioré résiste aux coupures et au morcellement en utilisation hors route.



IRONHEAD



IAR403

REGIONAL ALL POSITION / PNEU TOUTES POSITIONS, RÉGIONAL

The Ironhead IAR403 is a wide base rib tire suitable for primarily on highway applications. The IAR403 was engineered with extended tread life in mind. It was designed to deliver stability and mileage in over-the-road applications.

L'Ironhead IAR403 est un pneu à nervures à base large qui convient principalement aux applications routières. L'IAR403 a été conçu pour une durée de vie prolongée. Il a été conçu pour offrir stabilité et mileage dans les applications routières.



Item#	Size	Ply	T.D.	L.I.1X	L.I.2X	S.R.	O.D.	S.W.	R.W.	LCCx1	LCCx2	A.P.
5547196	385/65R22.5	20	19	160	N/A	K	42.2	15.3	11.75	9,920	N/A	130

APPLICATIONS

- Regional Trucks
- Dump Trucks
- Ready Mix Trucks
- Refuse Trucks

TIRE FEATURES

- Deep tread depth for excellent tread life.
- Solid shoulder resists uneven wear.
- Shoulder construction offers stability in steer applications.

UTILISATIONS

- Camions régionaux
- Camions à benne
- Camions-bétonnières
- Camions à rebuts

CARACTÉRISTIQUES

- Sculptures de bande profondes, pour une excellente durée de vie.
- L'épaulement robuste résiste à l'usure irrégulière.
- Le composé de gomme amélioré résiste aux coupures et au morcellement en utilisation hors route.



IRONHEAD



IAR404

REGIONAL ALL POSITION / PNEU TOUTES POSITIONS, RÉGIONAL

The Ironhead IAR404 super single tire delivers exceptional performance in mixed service applications. The IAR404 is engineered with a 4-belt package to deliver superior resistance to shocks and penetrations. Its aggressive tread design provides excellent traction off-road and on. The IAR404 features wide circumferential grooves which deliver enhanced wet traction. The center groove is engineered with "stone ejectors" to prevent stone drilling for a long casing life. The IAR404 is designed to handle severe service applications such as heavy construction.

Le Ironhead IAR404 surdimensionné procure une performance exceptionnelle dans les utilisations de service mixte. Son ensemble de quatre ceintures permet une forte résistance aux chocs et aux perforations. Son design d'allure agressive fournit une excellente traction sur route et hors route. Le IAR404 est doté de rainures longitudinales larges qui favorisent une adhérence accrue sur chaussées mouillées. La rainure centrale est munie d'éjecteurs de cailloux pour prévenir le morcellement, ce qui favorise une plus longue durée de vie de la carcasse. Le IAR404 est conçu pour les utilisations en service extrême comme les grands travaux de génie civil.



Item#	Size	Ply	T.D.	L.I.1X	L.I.2X	S.R.	O.D.	S.W.	R.W.	LCCx1	LCCx2	A.P.
6690106	445/65R22.5	20	21	168	-	K	45.3	17.5	13.00	12,300	-	120

APPLICATIONS

- Regional Trucks
- Dump Trucks
- Ready Mix Trucks
- Refuse Trucks

TIRE FEATURES

- Deep tread depth for excellent tread life.
- Solid shoulder resists uneven wear.
- Enhanced rubber compound resists cutting & chunking in off-road applications.

UTILISATIONS

- Camions régionaux
- Camions à benne
- Camions-bétonnières
- Camions à rebuts

CARACTÉRISTIQUES

- Sculptures de bande profondes, pour une excellente durée de vie.
- L'épaulement robuste résiste à l'usure irrégulière.
- Composé de caoutchouc perfectionné qui résiste aux coupures et au morcellement en utilisations hors route.



IRONHEAD



IAW405

REGIONAL ALL POSITION / PNEU TOUTES POSITIONS, RÉGIONAL

The Ironhead IAW405 is an all-position wide base tire engineered to provide exceptional handling and traction in severe winter conditions. The IAW405 features five wide zigzag grooves to channel water and slush away from the tread face. The extensively siped tread pattern provides excellent gripping capability in wet and icy conditions.

Le Ironhead IAW405 est un pneu à base large toutes positions conçu pour offrir une maniabilité et une traction exceptionnelles dans des conditions hivernales rigoureuses. Le IAW405 comporte cinq larges rainures en zigzag pour canaliser l'eau et la neige fondante loin de la face de la bande de roulement. La bande de roulement largement lamellée offre une excellente capacité d'adhérence dans des conditions humides et verglacées.



Item#	Size	Ply	T.D.	L.I.1X	L.I.2X	S.R.	O.D.	S.W.	R.W.	LCCx1	LCCx2	A.P.
4124339	385/55R22.5	20	18	160	-	K	39.2	15.2	12.25	9,920	-	130

APPLICATIONS

- Coach Buses
- Local Buses
- Cold Weather Conditions

TIRE FEATURES

- M&S, and 3PMS certified for severe winter service applications.
- Extensive serrated lateral sipes open to grip slippery roads for increased traction on wet, slush, snow and ice.
- Wide tread footprint delivers stability and comfort demanded by Intracity transit applications.

UTILISATIONS

- Autocars
- Autobus
- Par temps froids

CARACTÉRISTIQUES

- M+S et le pictogramme montagne et flocon de neige, pour conduire dans les conditions routières hivernales difficiles.
- Les nombreuses lamelles latérales dentelées s'ouvrent pour s'agripper aux routes glissantes, ce qui augmente l'adhérence aux chaussées mouillées, enneigées, glacées et couvertes de gadoue.
- L'empreinte large offre la stabilité et le confort de roulement qu'exigent les utilisations interurbaines.



IRONHEAD



ITR210ST

SPECIALTY TRAILER / REMORQUE SPÉCIALISÉE

ST sizes featuring all steel construction are specifically designed for use in specialty trailer applications.

Les dimensions ST de construction tout en acier sont expressément conçues pour être utilisées sur des remorques de spécialisation.



Item#	Size	Ply	T.D.	L.I.1X	L.I.2X	S.R.	O.D.	S.W.	R.W.	LCCx1	LCCx2	A.P.
4120977	ST225/75R15	12	10	121	118	M	28.3	8.9	6.00	3,200	2,910	95
0210509	ST235/80R16	14	10	129	125	L	30.8	9.3	6.50	4,080	3,640	110
0210510	ST235/85R16	14	12	132	127	L	31.7	9.3	6.50	4,400	3,860	110

** All steel construction specifically designed for Trailer application only. Requires special high load capacity wheel. Consult wheel manufacturer for proper application.

** Construction tout en acier expressément conçue pour les remorques. Nécessite une jante particulière dotée d'une très grande capacité de charge. Consultez le fabricant de la jante pour connaître son utilisation appropriée. La bande de roulement peut différer de l'illustration.

APPLICATIONS

- RV Trailers
- Utility Trailers

TIRE FEATURES

- 5 rib design delivers precise handling.
- Wide circumferential grooves deliver exceptional wet traction.

UTILISATIONS

- Remorques véhicule récréatif
- Remorques utilitaire

CARACTÉRISTIQUES

- Le motif de 5 nervures de la bande procurent une tenue de route précise.
- Grandes rainures circonférentielles offrent une traction exceptionnelle en conditions mouillées.



TIRE LOAD LIMITS (KG/LBS.) AT VARIOUS COLD INFLATION PRESSURES (KPA/PSI)



TIRE SIZE	kPA		380	415	450	480	520	550	
	psi		55	60	65	70	75	80	
215/75R17.5	DUAL	KG				1500	1550	1600(E) 124	
		LB				3305	3415	3525(E) 124	
	SINGLE	KG				1600	1650	1700(E) 126	
		LB				3525	3640	3750(E) 126	
235/75R17.5	DUAL	KG				1900	1950	2000(E) 132	
		LB				4190	4300	4410(E) 132	
	SINGLE	KG				2000	2060	2120(E) 134	
		LB				4410	4510	4675(E) 134	
245/70R17.5	DUAL	KG				1900	1950	2000(E) 132	
		LB				4190	4300	4410(E) 132	
	SINGLE	KG				2000	2060	2120(E) 134	
		LB				4410	4510	4675(E) 134	
225/70R19.5	DUAL	KG			1180(D) 114	1230	1300	1360(E) 119	
		LB			2600(D) 114	2720	2860	3000(E) 119	
	SINGLE	KG			1250(D) 116	1310	1380	1450(E) 121	
		LB			2755(D) 116	2895	3040	3195(E) 121	
245/70R19.5	DUAL	KG			1320	1390	1460	1550	
		LB			2910	3070	3220	3415	
	SINGLE	KG			1400	1480	1550	1650	
		LB			3085	3265	3425	3640	
265/70R19.5	DUAL	KG			1450	1560	1640	1700	
		LB			3195	3430	3600	3750	
	SINGLE	KG			1550	1660	1740	1800	
		LB			3415	3650	3830	3970	
9.00R20	DUAL	KG				1750(D) 127	1830	1910	
		LB				3860(D) 127	4045	4230	
	SINGLE	KG				1850(D) 129	1940	2030	
		LB				4080(D) 129	4280	4480	
10.00R20	DUAL	KG				1990	2080	2160	
		LB				4380	4580	4760	
	SINGLE	KG				2050	2160	2260	
		LB				4530	4770	4990	
11.00R20	DUAL	KG				2170	2260	2350	
		LB				4780	4990	5190	
	SINGLE	KG				2240	2360	2470	
		LB				4940	5200	5450	
9R22.5	DUAL	KG				1480	1550	1610	
		LB				3270	3410	3550	
	SINGLE	KG				1530	1610	1690	
		LB				3370	3560	3730	
10R22.5	DUAL	KG				1750	1830	1910	
		LB				3860	4045	4230	
	SINGLE	KG				1850	1940	2030	
		LB				4080	4280	4480	
11R22.5	DUAL	KG				1990	2080	2160	
		LB				4380	4580	4760	
	SINGLE	KG				2050	2160	2260	
		LB				4530	4770	4990	
12R22.5	DUAL	KG				2170	2260	2350	
		LB				4780	4990	5190	
	SINGLE	KG				2240	2360	2470	
		LB				4940	5200	5450	
315/80R22.5	DUAL	KG				2420	2420	2575	
		LB				5345	5345	5675	
	SINGLE	KG				2660	2660	2800	
		LB				5875	5875	6175	
305/70R22.5	DUAL	KG				2230	2230	2360	
		LB				4925	4925	5205	
	SINGLE	KG				2450	2450	2575	
		LB				5410	5410	5675	
295/80R22.5	DUAL	KG				2100	2200	2300	
		LB				4630	4860	5070	
	SINGLE	KG				2310	2420	2500	
		LB				5090	5340	5510	
295/75R22.5	DUAL	KG				1860	1950	2060	
		LB				4095	4300	4540	
	SINGLE	KG				2040	2140	2240	
		LB				4500	4725	4940	
275/70R22.5	DUAL	KG						2180	
		LB						4805	
	SINGLE	KG						2360	
		LB						5205	
255/70R22.5	DUAL	KG			1550	1630	1710	1800	
		LB			3415	3585	3765	3970	
	SINGLE	KG			1650	1730	1820	1900	
		LB			3640	3815	4005	4190	
385/65R22.5	DUAL	KG							
		LB							
	SINGLE	KG			2750	2880	3060	3150	
		LB			6060	6380	6720	6940	
425/65R22.5	DUAL	KG							
		LB							
	SINGLE	KG			3270	3430	3640	3750	
		LB			7210	7590	7990	8270	
445/65R22.5	DUAL	KG							
		LB							
	SINGLE	KG			3540	3720	3950	4125	
		LB			7800	8230	8660	9090	
445/50R22.5	DUAL	KG							
		LB							
	SINGLE	KG			2800	2980	3150	3320	
		LB			6175	6570	6940	7310	
12.00R24	DUAL	KG							
		LB							
	SINGLE	KG			2780	2860	2860	3020	
		LB			6120	6390	6650	6650	
11R24.5	DUAL	KG							
		LB							
	SINGLE	KG			2870	3020	3020	3170	
		LB			6330	6660	6980	6980	
285/75R24.5	DUAL	KG							
		LB							
	SINGLE	KG			2110	2210	2210	2300	
		LB			4660	4870	5070	5310	
ST235/80R16	DUAL	KG							
		LB							
	SINGLE	KG	1090	1130	1180(D) 114	1250	1290	1360(E) 119	
		LB	2400	2510	2600(D) 114	2760	2870	3000(E) 119	
ST235/85R16	DUAL	KG	1235	1290	1360(D) 119	1420	1475	1550(E) 123	
		LB	2730	2870	3000(D) 119	3140	3260	3420(E) 123	
	SINGLE	KG	1165	1220	1280(D) 117	1340	1385	1450(E) 121	
		LB	2560	2690	2830(D) 117	2950	3060	3200(E) 121	
	SINGLE	KG	1320	1385	1450(D) 121	1525	1580	1650(E) 125	
		LB	2910	3060	3200(D) 121	3360	3480	3640(E) 125	

* Every effort has been made to verify the accuracy of the listed specifications. TBC Corporation and TBC Brands cannot be held responsible for any discrepancies, and as such, the information should be considered as approximate.

IRONHEAD LIMITED WARRANTY

REVISED NOVEMBER 2025, EFFECTIVE JAN 1, 2026



This Limited Warranty Policy provides for tire replacement under certain specified conditions. This policy applies to all IRONHEAD Radial Truck tires used in normal highway service displaying warrantable conditions. There is no warranty for tires that wear out, fail or become unserviceable due to neglect or mistreatment. It is essential that you adhere to all standard safety and maintenance practices. Please ensure that you carefully read the terms and conditions defined in this Warranty. IRONHEAD hereby warrants that every new IRONHEAD Radial Truck tire is free from defects in workmanship and material for the life of the original tread of the new tire less 2/32". The life of the original usable tread ends when the tire has worn down with only 2/32" remaining. Once the tread is worn down to the top of the built-in "wear indicators" in the tread grooves molded at 2/32", the tire is considered to have rendered full service and is no longer legal for further use, regardless of its age or mileage.

IRONHEAD Radial Truck tire warranties are serviced by Sailun Tire Americas.

RECOMMENDED SAFETY PRACTICES

Serious injury or property damage may result from:

- TIRE FAILURE DUE TO UNDERINFLATION and/or OVERLOADING
- Not following the owner's manual or tire placard in vehicle
- TIRE FAILURE DUE TO EXCESSIVE HIGH SPEED. Follow the owner's manual or tire placard in vehicle
- EXPLOSION OF TIRE /RIM ASSEMBLY DUE TO IMPROPER MOUNTING. Only specially trained persons should mount tires.
- FAILURE TO MOUNT RADIAL TIRES ON APPROVED RIMS.
- FAILURE TO DEFLATE SINGLE OR DUAL ASSEMBLIES COMPLETELY BEFORE DISMOUNTING.
- TIRE SPINNING. On slippery surfaces such as rain, snow, mud, ice, etc. do not spin tires as personal injury and severe damage may result from excessive wheel spinning, including tire disintegration or axle damage.

WARRANTY ELIGIBILITY

This policy applies to the original equipment and after-market consumer/owner or user of any new IRONHEAD radial truck tire sold through Sailun Tire Americas. Eligible tires must bear the IRONHEAD brand name, a complete D.O.T. serial identification number, NOT be branded as Non-Adjustable (NA) and operated under normal highway service. Eligible tires must be on the vehicle on which they were originally installed, and conform to the vehicle manufacturer's recommendations. These tires are covered by this warranty for the life of the original usable tread depth (the original tread depth down to the level of tread wear indicators molded at 2/32 inch) within 72 months (96 months for TOP Line models) from the date of purchase (proof of purchase required). If proof of purchase is not available, the coverage will be 72 months (96 months for TOP Line models) from the date of manufacture.

NO CHARGE ADJUSTMENT

If a defect in workmanship and materials is found in any IRONHEAD Radial Truck tire within the first 2/32" or 10% of the original usable tread, whichever comes first, IRONHEAD will replace such tire with a comparable new tire.

Any costs incurred for mounting and balancing services are payable by the owner.

PRORATED ADJUSTMENT

If a defect in workmanship and materials is found in any IRONHEAD Radial Truck tire after the first 2/32" of the original tread, a credit will be given toward the purchase of a comparable new IRONHEAD tire; prorated value based on the usable tread depth remaining on the returned tire versus the original usable tread of the new tire. Applicable

taxes on the new tire and costs of mounting and balancing services will be borne by the owner. Adjustments on out-of-balance or out-of-round tires are allowed only during the first 2/32" or 10% of the original tread, whichever comes first.

EXCLUSIONS

- A. All IRONHEAD warranties are limited to the original purchaser and the original vehicle on which they are mounted. Warranties are not assignable to subsequent purchasers or vehicles.
- B. This limited warranty is valid only in Canada. Any tire used or equipped on a vehicle registered or regularly operated outside Canada is not covered by this warranty.
- C. The following is not covered by the Limited Warranty:
 - a. Tire branded or marked "Non-Adjustable" (N/A) or "Blemished" (Blem), or previously adjusted.
 - b. Failure, damage or irregular wear due to:
 - o Road hazards (i.e. puncture, cut, snag, impact breaks, potholes, stone damage, etc.), wreck or collision (see Road Hazard Policy);
 - o Fire, accident or vandalism;
 - o Irregular wear due to mechanical condition of vehicle, including misalignment, wheel imbalance, faulty shocks or brakes;
 - o Misapplication of tire, use of improper inner tube;
 - o Alteration of the tire or addition of alien material or transfer from one vehicle to another;
 - o Faulty retreading or repairing procedures or materials used in the retreading process
 - c. Cost of mounting and balancing services.
 - d. Loss of time or use, inconvenience, or any incidental or consequential damages.
 - e. Tires operated at speeds that exceed posted limits, and tires used in racing or competition.
 - f. Tires used in non-standard applications.
 - g. Tires designed for highway use operated in off-road conditions.
 - h. Tires that are improperly repaired including, but not limited to; sidewall modification by addition or removal of material, tubeless tires into which anything other than air has been introduced including foam, dry or liquid balancers and sealants.
 - i. Tire/tube failure and air loss that has resulted from tube manufacturing deficiencies, tube deterioration, tire under/over inflation, improper tube and flap assembly, mounting tool damage, use of wrong size tube or a used tube, a bias tube in a radial application, applying an incompatible mounting lubricant, foreign objects contacting tube assembly.
 - j. IRONHEAD does not warranty tubes, tube fitment, tube usage or the consequences thereof unless supplied by IRONHEAD with the tire as a set.
 - k. Tires subjected to vehicle suspension deficiencies, wheels mis-alignment, and/or improperly maintained balance of inflation.
 - l. Tires submitted for ride disturbance complaints after the first two thirty-seconds of an inch (2/32") new tread wear.
 - m. Tires with the Department of Transportation (DOT) number removed.
 - n. Tires worn past the last two thirty-seconds of an inch (2/32") of original tread depth.
 - o. Ozone cracking or weather checking on tires submitted more than four (4) years after the date of manufacture.
- D. Retreadability – no coverage is applied to tires with any exposed cords in the bead, sidewall or tread areas and/or past the last 2/32" of original tread depth.
- E. Retreadability and Extended Service and Retreads
 - a. Tires rendered non-retreadable or unserviceable due to faulty or improper retreading or repair. Improper retreading includes buffing to the cord surface, insufficient vulcanization, and failure of the bonding agent.
 - b. IRONHEAD does not warrant inspection for retreadability, the retread process, design, workmanship or materials.

CASING POLICY

- a. Casings of IRONHEAD radial truck tires are warranted against defects in workmanship and material through the first and second retread (See "c." below for age restrictions). Defects in workmanship and material found during the process of buffing for retread are warrantable. The number of retreads must be clearly identified on the casing sidewall.
 - *445/50R22.5 casing warranty up to the point of buff for second retread.
- b. If an examination shows that a casing of an IRONHEAD radial truck tire failed due to a defect in workmanship or material, IRONHEAD will give a credit towards the purchase price of a comparable new IRONHEAD tire based on the values listed below:

SIZE	CASING VALUE (CDN)
215/75R17.5, 235/75R17.5	\$20
225/70R19.5, 245/70R19.5, 265/70R19.5	\$25
10R22.5, 305/70R22.5	\$50
11R22.5, 12R22.5, 11R24.5, 295/75R22.5, 285/75R24.5	\$60
255/70R22.5, 275/70R22.5	\$40
315/80R22.5, 385/55R22.5	\$70
385/65R22.5	\$75
425/65R22.5, 445/65R22.5	\$80
445/50R22.5*	\$100

- c. Above casing warranty valid only for the first six (6) years (eight (8) years for TOP Line models) after the date of manufacture of the original tire for all casings.
- d. Casing value is reduced by 50% of the above values after the first retread.

OWNERS' OBLIGATIONS

- In order to be eligible for IRONHEAD Limited Warranty service, the owner must:
- o Present the defective tire to an authorized IRONHEAD dealer
 - o Present proof of purchase to the satisfaction of the authorized IRONHEAD dealer
 - o Pay the amount due on a new tire, less the amount of credit, including taxes, mounting and balancing charges or cost of other services rendered
 - o Ensure proper tire maintenance, inflation pressures & loading practices in accordance with vehicle and applicable tire guides, as well as lawful operation of vehicles and adherence to government regulations. IRONHEAD offers a guide to maintenance and care of IRONHEAD tires in the form of a section entitled, "Recommended Safety Practices" (above). It is strongly recommended that these guidelines be read.

LEGAL RIGHTS

- To the extent permitted by law, IRONHEAD and its servicing agents shall not be held responsible for any of the following:
- o Commercial Loss.
 - o Damage to or loss of property other than the tire itself.
 - o Incidental, indirect, special or consequential damages arising from any cause whatsoever, including negligence. No implied or expressed warranties are extended beyond the time when the tire has delivered its original tread life, except for the expressed warranties set forth in this "Limited Warranty". All warranties, promises and agreements, whether expressed or implied, of merchantability or otherwise, are excluded to the extent permitted by law. No representative or dealer has authority to make any representation, promise, or agreement on behalf of Sailun Tire Americas. except as stated herein.

DISCLAIMER

This warranty, or any warranty stored or referenced to herein, is exclusive and in lieu of any other warranty regarding the quality of IRONHEAD tires, whether expressed or implied, and remedies for breach thereof shall be limited to those specifically provided herein.

GARANTIE LIMITÉE IRONHEAD

RÉVISÉ EN NOVEMBRE 2025, EN VIGUEUR LE 1ER JANVIER 2026



La présente politique de garantie prévoit le remplacement de pneus selon certaines conditions particulières. La présente politique s'applique aux pneus radiaux IRONHEAD pour poids lourds utilisés sur autoroute dans des conditions normales couvertes par la garantie. Il n'y a pas de garantie sur des pneus usés, rejetés ou mis hors service en raison de négligence ou de mauvais traitement. Il est essentiel que vous adhérez à toutes les normes de sécurité et d'entretien, et que vous lisiez attentivement les modalités précisées par les présentes. Par les présentes, IRONHEAD garantit que chaque pneu neuf IRONHEAD pour poids lourds n'a aucun défaut de main-d'œuvre ni de matériaux pour la durée de vie de la bande originale du pneu neuf, moins 2/32e de pouce. La durée de vie de la bande utile originale se termine lorsque le pneu est usé, et qu'il ne reste que 2/32e de pouce. Une fois la bande de roulement usée jusqu'aux « témoins d'usure » incrustés dans les rainures de la bande à 2/32e de pouce, on considère le pneu comme totalement usé, peu importe son âge ou son kilométrage.

Les garanties sur les pneus radiaux IRONHEAD pour poids lourds sont gérées par Sailun Tire Americas.

PRATIQUES RECOMMANDÉES EN MATIÈRE DE SÉCURITÉ

Des blessures graves ou des dommages à la propriété peuvent être causés par :

- UNE DÉFAILLANCE DU PNEU EN RAISON D'UN GONFLAGE INSUFFISANT OU D'UNE SURCHARGE
- Ne pas suivre les recommandations indiquées dans le manuel du propriétaire ou sur la plaque-étiquette du véhicule
- UNE DÉFAILLANCE DU PNEU EN RAISON D'UNE VITESSE EXCESSIVE. Suivez les recommandations indiquées dans le manuel du propriétaire ou sur la plaque-étiquette du véhicule
- UN ÉCLATEMENT DE L'ENSEMBLE PNEU-JANTE EN RAISON D'UN MAUVAIS MONTAGE. Seules les personnes qualifiées doivent monter des pneus.
- NE PAS AVOIR MONTÉ UN PNEU RADIAL SUR UNE JANTE APPROUVÉE.
- NE PAS AVOIR DÉGONFLÉ COMPLÈTEMENT UN ASSEMBLAGE SIMPLE OU JUMELÉ AVANT LE DÉMONTAGE.
- LE PATINAGE DES PNEUS. Sur des chaussées mouillées, enneigées, boueuses, glacées, etc., il ne faut pas faire patiner les pneus, car des blessures graves et des dommages importants peuvent découler d'un patinage excessif, y compris la désintégration des pneus ou la défaillance d'un essieu.

ADMISSIBILITÉ À LA GARANTIE

La présente politique s'applique à tout équipement original et tout consommateur/propriétaire ou utilisateur de pneus IRONHEAD radiaux neufs pour poids lourds vendus en équipement d'origine et au marché secondaire par l'entremise de Sailun Tire Americas. Les pneus admissibles doivent porter le nom de marque IRONHEAD, et le numéro de série D.O.T complet, non marqués comme non ajustables (NA) et exploités dans des conditions de fonctionnement normales sur autoroute. Les pneus admissibles doivent être montés sur le véhicule sur lequel ils ont été posés à l'origine, conformément aux recommandations du constructeur de ce dernier. Ces pneus sont couverts par la présente garantie pour la durée de vie utile de la bande de roulement (la bande originale usée jusqu'aux témoins d'usure à 2/32e de pouce) dans les 72 mois pour les pneus (96 mois pour les modèles TOP Line) radiaux à compter de la date d'achat (preuve d'achat requise). S'il n'y a pas de preuve d'achat, la couverture sera de 72 mois (96 mois pour les modèles TOP Line) à compter de la date de fabrication.

AJUSTEMENT SANS FRAIS

Si l'on constate un défaut de main-d'œuvre ou de matériaux dans tout pneu radial IRONHEAD pour poids lourds à l'intérieur des 2/32e de pouce ou 10 % de la bande de roulement originale utile, selon la première éventualité, IRONHEAD remplacera ce pneu par un pneu neuf comparable. Le propriétaire devra payer les coûts de montage et d'équilibrage.

AJUSTEMENT AU PRORATA

Si l'on constate un défaut de main-d'œuvre ou de matériaux dans tout pneu radial IRONHEAD pour poids lourds à l'intérieur des 2/32e de pouce de la bande originale, un crédit sera accordé lors de l'achat d'un pneu IRONHEAD comparable; la valeur au prorata sera fonction de la profondeur restante de la bande utile du pneu retourné par rapport à la bande originale utile du pneu neuf. Le propriétaire devra défrayer les

taxes applicables sur le pneu neuf et les coûts de montage et d'équilibrage. Les ajustements sur les pneus mal équilibrés ou dont l'usure est ovale sont permis uniquement durant les premiers 2/32e de pouce ou 10 % de la bande de roulement originale, selon la première éventualité.

EXCLUSIONS

- A. Les garanties IRONHEAD sont limitées à l'acheteur original et au véhicule sur lequel les pneus ont été montés à l'origine. Elles ne sont transférables à aucun acheteur ou véhicule subséquent.
- B. La présente garantie n'est en vigueur qu'au Canada. La présente garantie ne couvre pas un pneu utilisé ou monté sur un véhicule ou qui fonctionne à intervalles réguliers à l'extérieur du Canada.
- C. Les éléments suivants ne sont pas couverts par la garantie :
- a. Un pneu marqué « non ajustable » (N/A) ou « souillé » (blem), ou précédemment ajusté.
 - b. Défaillance, dommage ou usure irrégulière en raison :
 - i. Dangers routiers (c.-à-d. crevaison, coupure, accrocs, bris par impact, nid-de-poule, dommages causés par des pierres, etc.), accident ou collision (voir la politique relative aux dangers routiers);
 - ii. Feu, accident ou vandalisme;
 - iii. Usure irrégulière due à l'état mécanique du véhicule, notamment un mauvais alignement, un déséquilibre des roues, des amortisseurs ou des freins défectueux;
 - iv. De mauvaise utilisation du pneu ou d'une chambre à air inappropriée;
 - v. D'une altération du pneu ou de l'ajout de corps étrangers ou du transfert d'un véhicule à un autre;
 - vi. De mauvaises procédures de rechapage ou de réparations mal faites ou de matériaux inappropriés utilisés dans le procédé de rechapage.
 - c. Le coût du montage et de l'équilibrage.
 - d. Une perte de temps ou d'utilisation, un désagrément ou tout dommage accessoire ou indirect.
 - e. Un pneu qui a roulé au-delà de la vitesse permise, et un pneu utilisé en course ou dans des compétitions.
 - f. Un pneu utilisé dans des situations anormales.
 - g. Un pneu conçu pour la route, mais utilisé hors route.
 - h. Un pneu mal réparé, y compris, mais sans s'y limiter, un flanc modifié par l'ajout ou le retrait de matériaux, un pneu sans chambre à air dans lequel on a introduit des matériaux autres que de l'air, comme de la mousse, des substances d'équilibrage sèches ou liquides et des scellants.
 - i. Une défaillance du pneu/de la chambre à air en raison d'un défaut de fabrication de la chambre à air, la détérioration de la chambre, un gonflage insuffisant ou excessif, un assemblage inapproprié de la chambre et de la cravate, dommage occasionnel par les appareils de montage, l'utilisation d'une chambre à air de mauvaise dimension, chambre à air usagée, une chambre à air à plis diagonaux utilisée dans un pneu radial, l'utilisation d'un lubrifiant de montage incompatible, des corps étrangers en contact avec la chambre à air.
 - j. IRONHEAD ne garantit pas les chambres à air, la compatibilité ni l'usage des chambres à air ou les conséquences en découlant à moins d'avoir été fournies par IRONHEAD en tant qu'ensemble.
 - k. Un pneu sujet à des défauts de suspension du véhicule, à un mauvais parallélisme des roues, et dont la pression de gonflage n'a pas été adéquatement maintenue.
 - l. Un pneu présenté en raison de vibration après le premier 2/32e de pouce de la bande de roulement originale.
 - m. Un pneu dont le numéro DOT (Department of Transportation) a été supprimé.
 - n. Un pneu usé au-delà du dernier 2/32e de pouce de la bande de roulement originale.
 - o. Un pneu endommagé en raison de conditions climatiques ou de l'ozone, présenté plus de quatre (4) ans après la date de fabrication.
- D. Potentiel de rechapage – aucune couverture pour un pneu usé jusqu'aux câblés du talon, du flanc ou de la bande de roulement. ou au-delà des derniers 2/32e de pouce de la bande originale.
- E. Potentiel de rechapage et services étendus, et semelle de rechapage.
- a. Un pneu impossible à rechapier ou mis hors service en raison d'un rechapage inadéquat ou défectueux. Un rechapage inadéquat inclut le râpage jusqu'aux câbles, une vulcanisation insuffisante et la défaillance de l'agent de liaison.
 - b. IRONHEAD ne garantit pas l'inspection du potentiel de rechapage, le procédé de rechapage, le design, la main-d'œuvre ou les matériaux.

POLITIQUE RELATIVE AUX CARCASSES

a. Les carcasses de pneus radiaux pour camions IRONHEAD sont garanties contre les défauts de fabrication et de matériaux jusqu'au premier et au deuxième rechapage (voir « c. » ci-dessous pour les restrictions d'âge). Les défauts de fabrication et de matériaux constatés lors du polissage en vue du rechapage sont couverts par la garantie. Le nombre de rechapages doit être clairement indiqué sur le côté de la carcasse.

*445/50R22.5 garantie de carcasse jusqu'au point d'usure pour un deuxième rechapage.

b. Si, après examen, il est démontré qu'une carcasse de pneu radial IRONHEAD pour poids lourds a failli en raison d'un défaut de main-d'œuvre et de matériaux, IRONHEAD accordera un crédit sur l'achat d'un pneu neuf IRONHEAD comparable selon les valeurs identifiées au tableau ci-dessous :

Dimension	Valeur De La Carcasse (CDN)
215/75R17.5, 235/75R17.5	\$20
225/70R19.5, 245/70R19.5, 265/70R19.5	\$25
10R22.5, 305/70R22.5	\$50
11R22.5, 12R22.5, 11R24.5, 295/75R22.5, 285/75R24.5	\$60
255/70R22.5, 275/70R22.5	\$40
315/80R22.5, 385/55R22.5	\$70
385/65R22.5	\$75
425/65R22.5, 445/65R22.5	\$80
445/50R22.5*	\$100

c. La garantie des carcasses ci-dessus n'est en vigueur que pour les premières six (6) années (huit (8) ans pour les modèles TOP Line) après la date de fabrication du pneu originale pour toutes les carcasses.

d. La valeur de la carcasse est réduite de 50 % de la valeur ci-dessus après le premier rechapage.

OBLIGATIONS DU PROPRIÉTAIRE

Afin que la présente garantie limitée IRONHEAD soit admissible, le propriétaire doit :

- o Présenter le pneu défectueux chez un détaillant agréé IRONHEAD
- o Présenter une preuve d'achat qui satisfait le détaillant IRONHEAD.
- o Payer le montant dû sur un pneu neuf, moins le montant du crédit, y compris les taxes, les frais de montage et d'équilibrage et autres services rendus.
- o Assurer un entretien approprié des pneus, maintenir une pression de gonflage et de charge adéquate, conformément aux recommandations du constructeur du véhicule, ainsi que le fonctionnement licite du véhicule et observer les lois gouvernementales.

IRONHEAD offre un guide d'entretien de ses pneus au paragraphe ci-dessus intitulé « Pratiques recommandées en matière de sécurité » dont on recommande fortement la lecture.

DROITS LÉGAUX

Dans les limites imposées par la loi, IRONHEAD et ses agents de service ne seront pas responsables des situations suivantes :

- o Perte commerciale
- o Dommage à ou perte de la propriété autre qu'au pneu lui-même.
- o Tout dommage indirect, accessoire, spécial ou consécutif pour quelque raison que ce soit, y compris la négligence.
- Aucune garantie implicite ou expresse n'est valide au-delà du moment où le pneu a atteint sa durée de vie utile originale, sauf pour les garanties expresses stipulées dans la présente « garantie limitée ». Toute garantie, promesse ou entente, implicite ou expresse, de qualité marchande ou autrement, est exclue dans les limites imposées par la loi. Aucun représentant ou détaillant n'a l'autorité de faire toute représentation, promesse ou entente au nom de Sailun Tire Americas. sauf pour ce qui est stipulé aux présentes.

AVERTISSEMENT

La présente garantie, ou toute autre garantie enregistrée ou mentionnée aux présentes, est exclusive et remplace toute autre garantie concernant la qualité des pneus IRONHEAD, implicite ou expresse, et les recours pour infraction seront limités à ceux expressément stipulés aux présentes.

IRONHEAD



IRONHEADTRUCK.CA

HEAD OFFICE: 2425 MATHESON BLVD E #401, MISSISSAUGA, ON L4W 5K4

TEL: (289) 499-3240 | Toll Free: 1-855-499-3240

300 - 1 KENVIEW BLVD, BRAMPTON, ON, L6T 5E6

TEL: (289) 499-3240/TOLL FREE: 1-855-499-3240