

# IRONHEAD TIRES



MEDIUM RADIAL TRUCK TIRES  
[IRONHEADTRUCK.COM](http://IRONHEADTRUCK.COM)



# IRONHEAD TOP LINE

## TECHNICAL OPTIMIZATION OF PERFORMANCE

**ENGINEERED FOR UNMATCHED EFFICIENCY & ENDURANCE**  
Ironhead Tire is redefining what commercial trucking fleets can expect from long-haul performance. The all-new TOP Line tire series—engineered specifically for steer, drive, and trailer positions—delivers industry-leading fuel efficiency, extended wear life, and innovative design tailored to today’s demanding freight operations.

### INNOVATION THAT DRIVES SAVINGS

At the core of the TOP Line is EcoPoint<sup>3</sup>, an exclusive tread compound developed using Ironhead’s proprietary Liquid Phase Mixing technology - a world-first in tire manufacturing. This breakthrough allows for ultra-fine silica dispersion, setting a new benchmark for low rolling resistance in truck tire technology. The Liquid Phase Mixing process also lowers energy consumption at the manufacturing level, showing Ironhead’s commitment to reduce its carbon footprint and enhance sustainability.

### LIGHTER. STRONGER. SMARTER

TOP Line tires also feature our advanced Slim Bead Technology, reducing overall casing weight while further improving rolling resistance—without compromising strength or retreadability.

### PRECISION DESIGN FOR EVERY POSITION

Steer and Trailer Tires: All-new tread designs with a wide 230mm footprint and enhanced decoupling grooves for reduced irregular wear and superior mileage performance.

Drive Tire: 240mm wide tread purpose-built to deliver maximum traction, durability, and even wear in high-mileage, long-haul operations.

### WHY TOP LINE?

- Lowest Rolling Resistance in the industry
- EcoPoint<sup>3</sup> Compound: proprietary, sustainable, performance-driven
- Slim Bead Technology: lighter casings, improved fuel economy
- Custom Design by Position: optimized for line haul performance
- Built by Ironhead: innovation you can count on, value you can trust

### ■ SUPER SINGLES

Deliver maximum load efficiency in drive and trailer positions with reduced rolling resistance, boosting fuel economy and performance

### ■ THE RESULT

Reduced fuel consumption, lower emissions, improved wet traction and mileage for maximum return on investment





## IRONHEAD TOP LINE OPTIMIZACIÓN TÉCNICA DEL RENDIMIENTO

### DISEÑADA PARA OFRECER UNA EFICIENCIA Y RESISTENCIA INIGUALABLES

Ironhead Tire está redefiniendo lo que las flotas de camiones comerciales pueden esperar del rendimiento en largas distancias. La nueva serie de neumáticos TOP Line, diseñada específicamente para posiciones de dirección, tracción y remolque, ofrece una eficiencia de combustible líder en el sector, una mayor vida útil y un diseño innovador adaptado a las exigentes operaciones de transporte de mercancías actuales.

### INNOVACIÓN QUE IMPULSA EL AHORRO

En el núcleo de la línea TOP se encuentra EcoPoint<sup>3</sup>, un compuesto exclusivo para la banda de rodadura desarrollado utilizando la tecnología de mezcla en fase líquida patentada por Ironhead, una primicia mundial en la fabricación de neumáticos. Este avance permite una dispersión ultrafina de la sílice, lo que establece un nuevo punto de referencia para la baja resistencia a la rodadura en la tecnología de neumáticos para camiones. El proceso Liquid Phase Mixing también reduce el consumo de energía en la fase de fabricación, lo que demuestra el compromiso de Ironhead con la reducción de su huella de carbono y la mejora de la sostenibilidad.

### MÁS LIGERO. MÁS RESISTENTE. MÁS INTELIGENTE.

Los neumáticos de la línea TOP también cuentan con nuestra avanzada tecnología Slim Bead, que reduce el peso total de la carcasa y mejora aún más la resistencia a la rodadura, sin comprometer la resistencia ni la capacidad de recauchutado.

### DISEÑO DE PRECISIÓN PARA CADA POSICIÓN

Neumáticos para ejes de dirección y remolque: Diseños de banda de rodadura totalmente nuevos con una huella ancha de 230 mm y ranuras de desacoplamiento mejoradas para reducir el desgaste irregular y ofrecer un rendimiento superior en cuanto a kilometraje.

Neumático de tracción: Banda de rodadura de 240 mm de ancho diseñada específicamente para ofrecer la máxima tracción, durabilidad y un desgaste uniforme en operaciones de largo recorrido y alto kilometraje.

### POR QUÉ TOP LINE?

- La menor resistencia a la rodadura del sector.
- Compuesto EcoPoint<sup>3</sup>: exclusivo, sostenible y orientado al rendimiento.
- Tecnología Slim Bead: carcasas más ligeras y mayor ahorro de combustible.
- Diseño personalizado por posición: optimizado para el rendimiento en el transporte de línea.
- Fabricado por Ironhead: innovación en la que puede confiar, valor en el que puede confiar.

### ■ SUPER SINGLES

Ofrecen la máxima eficiencia de carga en las posiciones de tracción y remolque con una menor resistencia a la rodadura, lo que aumenta el ahorro de combustible y el rendimiento.

### ■ EL RESULTADO

Menor consumo de combustible, menores emisiones, mejor tracción en mojado y mayor kilometraje para obtener el máximo rendimiento de la inversión.



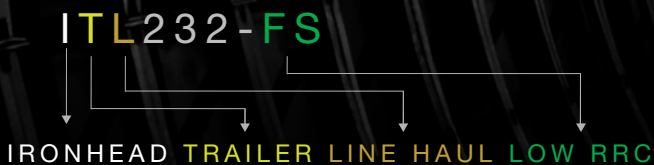
Ironhead represents one of the most technically advanced medium radial truck tire programs in the market today. Ironhead Tire's international engineering team, including our head of engineering, has extensive experience obtained from their involvement in the design of tires for major rubber companies around the world.

Ironhead Truck Tires are produced at one of the finest production facilities in the world resulting in a finished quality that rivals that of the industry's largest manufacturers.

### PRODUCT NAMING CONVENTION

LETTER POSITION:	DESCRIPTION REFERENCE:
1ST	I - IRONHEAD
2ND	F = FRONT/STEER, D = DRIVE, T = TRAILER, A = ALL POSITION
3RD	L = LINE HAUL, R = REGIONAL, M = MIXED SERVICE
4TH	FS - LOW ROLLING RESISTANCE COMPOUND

EXAMPLE:



EXAMPLE:



### ABBREVIATIONS

Tire Size	Size
Ply Rating	P.R.
Tread Depth	T.D.
Load Index	L.I.
Speed Rating	S.R.
Outside Diameter	O.D.
Section Width	S.W.
Rim Width	R.W.
Load Carrying Capacity	L.C.C.
Air Pressure	A.P.

**6 TOP LINE**

IFL201-FS



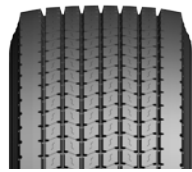
**8 TOP LINE**

IDL300-FS



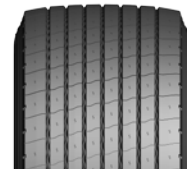
**10 TOP LINE**

IDL450-FS



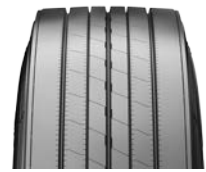
**12 TOP LINE**

ITL250-FS



**14 TOP LINE**

ITL235-FS



16

IFL200-FS



18

IFR211-FS



20

IAR221



22

IAR220



24

IAR226



26

IAU224



28

ITR231



30

ITL232-FS



32

ITR233



34

IDL291-FS



36

IDR310SP



38

IDR312



40

IDR311



42

IDW330



44

IDM321



46

IDM320



48

IAM240



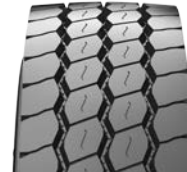
50

IAR222



52

IAR225



54

IAR402



56

IAR403



58

ITR210ST



# IRONHEAD TIRES

## IFL201-FS

TOP PREMIUM STEER / TOP DIRECCIÓN PREMIUM

**TOP LINE**

COMMERICAL TRUCK TIRES

TECHNICAL OPTIMIZATION  
OF PERFORMANCE

The Ironhead IFL201-FS is a premium steer tire engineered to deliver long tread wear and excellent handling characteristics. The IFL201-FS's 230mm tread width, micro-sipes and redesigned decoupling groove minimize irregular wear. The EcoPoint3 tread compound provides industry leading low rolling resistance without compromising tread mileage. The Slim Bead casing design lowers casing weight to improve fuel efficiency without compromising durability. The IFL201-FS is an ideal tire for long-haul highway steer axle applications where handling and wear uniformity are critical.

El Ironhead IFL201-FS es un neumático de dirección premium diseñado para ofrecer una larga vida útil de la banda de rodadura y excelentes características de manejo. Su ancho de banda de 230 mm, sus microsurcos y su ranura de desacoplamiento rediseñada minimizan el desgaste irregular. El compuesto de banda de rodadura EcoPoint3 proporciona una baja resistencia a la rodadura líder en la industria sin comprometer el kilometraje. El diseño de la carcasa Slim Bead reduce su peso para mejorar la eficiencia de combustible sin comprometer la durabilidad. El IFL201-FS es un neumático ideal para ejes de dirección en carretera de larga distancia, donde el manejo y la uniformidad del desgaste son cruciales.



Item#	Size	Ply	T.D.	L.I.1X	L.I.2X	S.R.	O.D.	S.W.	R.W.	LCCx1	LCCx2	A.P.
1604207K	11R22.5	14	19	144	142	M	41.5	11.0	8.25	6,175	5,840	105
1604208K	11R22.5	16	19	146	143	M	41.5	11.0	8.25	6,610	6,005	120
1604205K	295/75R22.5	14	19	144	141	M	39.9	11.7	9.00	6,175	5,675	110
1604206K	295/75R22.5	16	19	146	143	M	39.9	11.7	9.00	6,610	6,005	120
1604203K	11R24.5	14	19	146	143	M	43.5	11.0	8.25	6,610	6,005	105
1604204K	11R24.5	16	19	149	146	M	43.5	11.0	8.25	7,160	6,610	120

## APPLICATIONS

- Line Haul Trucks
- Regional Trucks

## TIRE FEATURES

- Wide circumferential grooves deliver exceptional wet traction.
- Decoupling groove reduces uneven wear.
- 230mm tread width.
- EcoPoint3 tread compound for low rolling resistance and enhanced mileage.

## APLICACIONES

- Camiones de larga distancia
- Camiones regionales

## CARACTERÍSTICAS

- Sus canales circunferenciales anchos proporcionan una tracción excepcional sobre mojado.
- La ranura de desacoplamiento reduce el desgaste desigual.
- Ancho de banda de rodadura de 230 mm.
- Compuesto de banda de rodadura EcoPoint3 para una baja resistencia a la rodadura y un mejor kilometraje.



# IRONHEAD TIRES

## IDL300-FS

TOP PREMIUM CLOSED SHOULDER DRIVE / TOP TRACCIÓN, PREMIUM DE HOMBRO CERRADO



The Ironhead IDL300-FS closed shoulder drive tire features a 240mm tread width and 30/32" tread depth for extended tread life and exceptional cost per mile. The solid shoulder design and extra wide tread footprint deliver superior stability and resistance to uneven wear. The EcoPoint3 tread compound provides industry leading low rolling resistance without compromising tread mileage. The IDL300-FS is designed with three rows of aggressive tread blocks for a combination of traction and mileage. The IDL300-FS is an ideal tire for long-haul highway drive axle applications where performance and durability matter most.

El neumático de tracción Ironhead IDL300-FS con hombro cerrado presenta un ancho de banda de 240 mm y una profundidad de 30/32" para una mayor vida útil y un excelente costo por milla. El diseño sólido del hombro y la huella extra ancha de la banda de rodadura brindan estabilidad superior y resistencia al desgaste irregular. El compuesto de banda de rodadura EcoPoint3 proporciona una baja resistencia a la rodadura líder en la industria sin comprometer el kilometraje. El IDL300-FS está diseñado con tres filas de tacos agresivos para una combinación óptima de tracción y kilometraje. El IDL300-FS es un neumático ideal para aplicaciones de eje de tracción en carretera de larga distancia, donde el rendimiento y la durabilidad son fundamentales.



Item#	Size	Ply	T.D.	L.I.1X	L.I.2X	S.R.	O.D.	S.W.	R.W.	LCCx1	LCCx2	A.P.
6690139	11R22.5	14	30	144	142	L	42.2	11.0	8.25	6,175	5,840	105
6690140	11R22.5	16	30	146	143	L	42.2	11.0	8.25	6,610	6,005	120
6690141	295/75R22.5	14	30	144	141	L	40.6	11.7	9.00	6,175	5,675	110
6690142	295/75R22.5	16	30	146	143	L	40.6	11.7	9.00	6,610	6,005	120
6690137	11R24.5	14	30	146	143	L	44.2	11.0	8.25	6,610	6,005	105
6690138	11R24.5	16	30	149	146	L	44.2	11.0	8.25	7,160	6,610	120
0210541	285/75R24.5*	14	30	144	141	L	42.0	11.1	8.25	6,175	5,675	110

\* Size does not have TOP Line sidewall features.

\* Este tamaño no cuenta con las características de la TOP Line en los laterales.

## APPLICATIONS

- Line Haul Trucks
- Regional Trucks
- Pick-up & Delivery Trucks

## APLICACIONES

- Camiones de larga distancia
- Camiones regionales
- Camiones de recogida y entrega

## TIRE FEATURES

- Smartway verified tire.
- Deep tread depth for excellent tread life.
- Aggressive tread design for superior traction.
- Solid shoulders resist uneven wear.
- 240 mm tread width.
- EcoPoint3 tread compound for low rolling resistance.

## CARACTERÍSTICAS

- Neumático verificado por Smartway.
- Su diseño profundo del piso de la llanta le da una vida útil más larga.
- Su diseño agresivo de piso le otorga una tracción superior.
- Cuenta con hombros solidos resistentes al desgaste desigual.
- Ancho de rodadura de 240 mm
- Compuesto de banda de rodadura EcoPoint3 para baja resistencia a la rodadura.



# IRONHEAD TIRES

## IDL450-FS

TOP SUPER SINGLE DRIVE / TOP TRACCIÓN, SUPER SINGLE



The super single drive tire delivers exceptional performance in line haul highway applications. The tire is engineered to wear evenly for long tread life. The solid shoulder provides stability for vehicle handling and control. The siped tread pattern enhances traction in wet or slippery conditions. The EcoPoint3 tread compound provides industry leading low rolling resistance without compromising tread mileage. The super single is an ideal tire for long-haul highway drive axle applications for optimizing rolling resistance and mileage. This tire is also ideal for trucks being returned off lease where a new tire is required.

El neumático de tracción Super Single ofrece un rendimiento excepcional en aplicaciones de transporte de larga distancia en carretera. Está diseñado para un desgaste uniforme y una larga vida útil de la banda de rodadura. El hombro sólido proporciona estabilidad para el manejo y control del vehículo. El dibujo de laminillas de la banda de rodadura mejora la tracción en superficies mojadas o resbaladizas. El compuesto de la banda de rodadura EcoPoint3 proporciona una baja resistencia a la rodadura líder en la industria sin comprometer el kilometraje. El Super Single es un neumático ideal para aplicaciones de eje motriz en carretera para transporte de larga distancia, optimizando la resistencia a la rodadura y el kilometraje. Este neumático también es ideal para camiones que se devuelven después del arrendamiento y requieren un neumático nuevo.



Item#	Size	Ply	T.D.	L.I.1X	L.I.2X	S.R.	O.D.	S.W.	R.W.	LCCx1	LCCx2	A.P.
6690135	445/50R22.5	20	24	161	-	L	40.3	17.5	14.00	10,200	-	120

## APPLICATIONS

- Line Haul Trucks

## TIRE FEATURES

- Smartway verified tire.
- Deep tread depth for excellent tread life.
- Siped tread design for traction.
- Solid shoulders resist uneven wear.
- EcoPoint3 tread compound for low rolling resistance.

## APLICACIONES

- Camiones de larga distancia

## CARACTERÍSTICAS

- Neumático verificado por Smartway.
- La gran profundidad del piso de la llanta le proporciona una vida útil más larga.
- Siped del piso para una tracción.
- Hombros sólidos resisten el desgaste desigual.
- Compuesto de banda de rodadura EcoPoint3 para baja resistencia a la rodadura.



# IRONHEAD TIRES

## ITL250-FS

TOP SUPER SINGLE TRAILER / TOP REMOLQUE, SUPER SINGLE



The super single trailer tire delivers exceptional performance in line haul trailer applications. This tire is engineered with a wide shoulder rib for stability and resistance to lateral scrub wear. The tread grooves channel water away from tread footprint in wet conditions. The 13/32" tread depth is optimized for even wear and long mileage in highway trailer applications. The EcoPoint3 tread compound provides industry leading low rolling resistance without compromising tread mileage. This super single is an ideal tire for long-haul highway trailer axle applications for optimizing rolling resistance and mileage. This tire is also ideal for trailers being returned off lease where a new tire is required.

El neumático super single para remolque ofrece un rendimiento excepcional en aplicaciones de remolques de larga distancia. Este neumático está diseñado con una nervadura ancha en el hombro para mayor estabilidad y resistencia al desgaste por fricción lateral. Las ranuras de la banda de rodadura alejan el agua de la huella en condiciones de humedad. La profundidad de la banda de rodadura de 13/32" está optimizada para un desgaste uniforme y un largo kilometraje en aplicaciones de remolques de carretera. El compuesto de la banda de rodadura EcoPoint3 proporciona una baja resistencia a la rodadura líder en la industria sin comprometer el kilometraje. Este neumático super single es ideal para ejes de remolques de carretera de larga distancia, optimizando la resistencia a la rodadura y el kilometraje. También es ideal para remolques que se devuelven después del arrendamiento y requieren un neumático nuevo.



Item#	Size	Ply	T.D.	L.I.1X	L.I.2X	S.R.	O.D.	S.W.	R.W.	LCCx1	LCCx2	A.P.
6690136	445/50R22.5	20	13	161	-	M	40.1	17.5	14.00	10,200	-	120

## APPLICATIONS

- Tandem Axle Trailers
- Single Axle Trailers

## TIRE FEATURES

- Smartway verified tire.
- Shallow tread reduces irregular wear.
- EcoPoint3 tread compound for low rolling resistance.
- Solid shoulder ribs minimize scrub wear.

## APLICACIONES

- Remolques de eje tándem
- Remolques de un solo eje

## CARACTERÍSTICAS

- Neumático verificado por Smartway.
- Diseño de piso poco profundo reduce el desgaste irregular.
- Compuesto de banda de rodadura EcoPoint3 para baja resistencia a la rodadura.
- Costillas sólidas del hombro minimizan el desgaste causado por el derrapado.



# IRONHEAD TIRES

## ITL235-FS

TOP PREMIUM TRAILER / TOP REMOLQUE PREMIUM



The ITL235-FS is designed specifically for on highway trailer applications. The EcoPoint3 tread compound provides industry leading low rolling resistance without compromising tread mileage. The newly designed decoupling groove aids in minimizing irregular tread wear. Micro sipes along tread ribs help the tire run cool and minimize river wear. The Slim Bead casing design lowers casing weight to improve fuel efficiency without compromising durability. The ITL235-FS is an ideal tire for long-haul highway trailer axle applications where low rolling resistance and even wear are essential.

El ITL235-FS está diseñado específicamente para remolques de carretera. El compuesto de la banda de rodadura EcoPoint3 proporciona una baja resistencia a la rodadura líder en la industria sin comprometer el kilometraje. La ranura de desacoplamiento de nuevo diseño ayuda a minimizar el desgaste irregular de la banda de rodadura. Las microranuras a lo largo de las nervaduras de la banda de rodadura ayudan a que el neumático funcione sin calor y minimizan el desgaste en ríos. El diseño de la carcasa Slim Bead reduce el peso de la carcasa para mejorar la eficiencia de combustible sin comprometer la durabilidad. El ITL235-FS es un neumático ideal para ejes de remolques de carretera de larga distancia, donde la baja resistencia a la rodadura y el desgaste uniforme son esenciales.



Item#	Size	Ply	T.D.	L.I.1X	L.I.2X	S.R.	O.D.	S.W.	R.W.	LCCx1	LCCx2	A.P.
1604210K	11R22.5	14	12	144	142	M	41.5	11.0	8.25	6,175	5,840	105
1604209K	295/75R22.5	14	12	144	141	M	39.9	11.7	9.00	6,175	5,675	110
1604211K	11R24.5	14	12	146	143	M	43.5	11.0	8.25	6,610	6,005	105

## APPLICATIONS

- Line Haul Trailers (Tandem)
- Line Haul Trailers (Single)

## TIRE FEATURES

- Shallow tread reduces irregular wear.
- Slim Bead casing reduces rolling resistance.
- Decoupling groove minimizes irregular wear.
- EcoPoint3 tread compound for low rolling resistance and excellent mileage.

## APLICACIONES

- Remolques de larga distancia (de eje tándem)
- Remolques de larga distancia (de un solo eje)

## CARACTERÍSTICAS

- Su piso poco profundo reduce el desgaste irregular.
- La carcasa Slim Bead reduce la resistencia a la rodadura.
- La ranura de desacoplamiento minimiza el desgaste irregular.
- Compuesto de banda de rodadura EcoPoint3 para baja resistencia a la rodadura y excelente kilometraje.



# IRONHEAD TIRES



## IFL200-FS

### PREMIUM STEER / DIRECCIÓN PREMIUM

The Ironhead IFL200-FS is a premium steer tire engineered to deliver long tread wear and excellent handling characteristics. The IFL200-FS's wide footprint and decoupling grooves provide superior wear. Horizontal sipes coupled with 4 broad circumferential grooves efficiently channel water away from the tire. The IFL200-FS is an ideal tire for highway use in both line haul and regional applications.

La Ironhead IFL200-FS es una llanta de dirección premium con excelentes características de manejo, diseñada para un menor desgaste de piso. Los canales separadores y la pisada ancha de la IFL200-FS proporcionan un coeficiente de desgaste supremo. Las canales horizontales, junto con los 4 canales circunferenciales, canalizan eficazmente el agua lejos del piso de la llanta. La Ironhead IFL200-FS es la llanta ideal para el uso en carretera para aplicaciones de larga distancia y regionales.



Item#	Size	Ply	T.D.	L.I.1X	L.I.2X	S.R.	O.D.	S.W.	R.W.	LCCx1	LCCx2	A.P.
0210497	11R22.5	14	19	144	142	L	41.5	11.0	8.25	6,175	5,840	105
0210498	11R22.5	16	19	146	143	L	41.5	11.0	8.25	6,610	6,005	120
0210499	295/75R22.5	14	19	144	141	L	39.9	11.7	9.00	6,175	5,675	110
5548536	295/75R22.5	16	19	146	143	L	39.9	11.7	9.00	6,610	6,005	120
0210500	11R24.5	14	19	146	143	L	43.5	11.0	8.25	6,610	6,005	105
0210501	11R24.5	16	19	149	146	L	43.5	11.0	8.25	7,160	6,610	120
0210502	285/75R24.5	14	19	144	141	L	41.3	11.1	8.25	6,175	5,675	110

## APPLICATIONS

- Line Haul Trucks
- Regional Trucks

## TIRE FEATURES

- SmartWay verified tire.
- Superior rubber compound for enhanced mileage.
- Wide circumferential grooves deliver exceptional wet traction.
- Solid shoulders resist uneven wear.

## APLICACIONES

- Camiones de larga distancia
- Camiones regionales

## CARACTERÍSTICAS

- Neumático verificado por SmartWay.
- Cuenta con un compuesto superior de caucho para un mejor kilometraje.
- Sus canales circunferenciales anchos proporcionan una tracción excepcional sobre mojado.
- Hombros solidos, resistentes al desgaste desigual.



# IRONHEAD TIRES



## IFR211-FS

**REGIONAL / HIGHWAY ALL POSITION / TODA POSICIÓN, CARRETERA REGIONAL**

The Ironhead IFR211-FS regional steer features a broad 5 rib tread pattern to provide precise handling and excellent stability. Wide circumferential grooves efficiently evacuate water from the tread area. The IFR211-FS is ideally suited for on-road regional applications, pick-up & delivery and limited highway service. The rolling resistance for the IFR211-FS offers over 10% improvement vs the IFR210-FS without sacrificing mileage performance.

La Ironhead IFR211-FS es una llanta de dirección para servicio regional que cuenta con un piso de 5 costillas que proporciona una maniobrabilidad precisa y una excelente estabilidad. Canales circunferenciales anchos evacuan eficazmente el agua del área de piso de la llanta. La IFR211-FS es idealmente apta para el transporte regional en carretera, la recogida y entrega de producto y para uso limitado en carretera. La resistencia a la rodadura del IFR211-FS ofrece una mejora de más del 10 % en comparación con el IFR210-FS sin sacrificar el kilometraje.



Item#	Size	Ply	T.D.	L.I.1X	L.I.2X	S.R.	O.D.	S.W.	R.W.	LCCx1	LCCx2	A.P.
9630512	11R22.5	14	18	144	142	L	41.5	11.0	8.25	6,175	5,840	105
9630513	11R22.5	16	18	146	143	L	41.5	11.0	8.25	6,610	6,005	120
9630517	295/75R22.5	14	18	144	141	L	39.9	11.7	9.00	6,175	5,675	110
4120083	295/75R22.5	16	18	146	143	L	39.9	11.7	9.00	6,610	6,005	120
9630514	11R24.5	14	18	146	143	L	43.5	11.0	8.25	6,610	6,005	105
9630515	11R24.5	16	18	149	146	L	43.5	11.0	8.25	7,160	6,610	120
9630516	285/75R24.5	14	18	144	141	L	41.3	11.1	8.25	6,175	5,675	110

## APPLICATIONS

- Regional Trucks
- Dump Trucks
- Refuse Trucks
- Pick-up & Delivery Trucks
- Intrastate & Local Buses

## TIRE FEATURES

- Improved rolling resistance (vs IFR210-FS).
- Broad 5 rib design delivers precise handling.
- Wide circumferential grooves deliver exceptional water evacuation.

## APLICACIONES

- Camiones regionales
- Camiones de volcar
- Camiones de basura
- Camiones de recogida y entrega
- Autobuses locales e intraestatales

## CARACTERÍSTICAS

- Resistencia a la rodadura mejorada (v IFR210-FS).
- El diseño de 5 costillas anchas permite una manejo de mayor precisión.
- Los surcos circunferenciales anchos brindan una evacuación de agua excepcional.



# IRONHEAD TIRES



## IAR221

**REGIONAL / HIGHWAY ALL POSITION / TODA POSICIÓN, CARRETERA REGIONAL**

The Ironhead IAR221 all-position is a premium radial truck tire designed for regional and limited highway service applications. The IAR221 delivers superior versatility on a multitude of vehicle platforms.

La Ironhead IAR221 es una llanta radial de camión toda posición diseñada para líneas de servicio regional y uso limitado de carretera. La IAR221 proporciona una versatilidad de manejo superior en una multitud de vehículos.



Item#	Size	Ply	T.D.	L.I.1X	L.I.2X	S.R.	O.D.	S.W.	R.W.	LCCx1	LCCx2	A.P.
5544158	12R22.5	16	20	150	147	L	42.7	11.8	9.00	7,390	6,780	120
5544159	315/80R22.5	18	20	154	151	L	42.4	12.3	9.00	8,270	7,610	120
5544160	315/80R22.5	20	20	156	153	L	42.4	12.3	9.00	8,820	8,045	125

## APPLICATIONS

- Intrastate & Interstate Buses
- Regional Trucks
- Freight Trucks
- Local Buses
- Dump Trucks

## TIRE FEATURES

- Siping for enhanced traction in all weather conditions.
- Variable tread angles for self-cleaning and stone ejection.
- 5-rib 20/32" tread for maximum tread mileage.

## APLICACIONES

- Autobuses intraestatales e interestatales
- Camiones regionales
- Camiones de carga
- Autobuses locales
- Camiones de volcar
- Transporte público

## CARACTERÍSTICAS

- Cuenta con micro-laminillas en el interior de los muros de los canales para una mejor tracción en cualquier clima.
- Cuenta con ángulos variables de piso para limpieza automática de la llanta y expulsión de piedras.
- Su banda lateral está reforzada para una mayor duración.



# IRONHEAD TIRES



## IAR220 IAR220/IAR220SP

**REGIONAL / HIGHWAY ALL POSITION / TODA POSICIÓN, CARRETERA REGIONAL**

### **ENHANCED WITH SIDEWALL PROTECTION RIBS**

The IAR220/IAR220SP is a versatile all position tire available in a full range of sizes for many vocations. The broad 5-rib tread design provides precise handling and excellent stability. Circumferential grooves efficiently evacuate water from the tread area. The IAR220/IAR220SP is ideally suited for urban, pick-up and delivery and regional on highway service. The 215/75R17.5, 225/70R19.5 and 245/70R19.5 IAR220SP feature sidewall protector ribs to help in the rigors of last mile delivery. These ribs give added protection against curb scrub damage.

### **MEJORADO CON COSTILLAS DE PROTECCIÓN DE PAREDES LATERALES**

El IAR220/IAR220SP es un neumático versátil de todas las posiciones disponible en una amplia gama de tamaños para muchas vocaciones. El amplio diseño de la banda de rodadura de 5 costillas proporciona un manejo preciso y una excelente estabilidad. Las ranuras circunferenciales evacuan eficientemente el agua de la zona de pisada. El IAR220/IAR220SP es ideal para transporte urbano, recogida y entrega y servicio regional en carretera. El 215/75R17.5, 225/70R19.5 y 245/70R19.5 IAR220SP cuentan con costillas protectoras de pared lateral para ayudar en los rigores de la entrega de última milla. Estas costillas proporcionan una protección adicional contra el daño de la exfoliación de la acera.



Item#	Size	Ply	T.D.	L.I.1X	L.I.2X	S.R.	O.D.	S.W.	R.W.	LCCx1	LCCx2	A.P.
5548291	215/75R17.5*	16	16	135	133	L	30.2	8.3	6.00	4,805	4,545	120
5547841	235/75R17.5	18	15	143	141	L	31.4	9.2	6.75	6,005	5,675	125
5548293	225/70R19.5*	14	16	128	126	N	31.9	8.9	6.75	3,970	3,750	110
5548295	245/70R19.5*	16	16	135	133	M	33.0	9.8	7.50	4,805	4,540	120
0210524	255/70R22.5	16	16	140	137	M	36.6	10.0	7.50	5,510	5,070	120
0210525	275/70R22.5	18	17	148	145	M	37.7	10.9	8.25	6,510	5,995	120

\* With Sidewall Protector Ribs / Costillas de protector lateral

## APPLICATIONS

- Intrastate & Interstate Buses
- Regional Trucks
- Freight Trucks
- Local Buses
- Dump Trucks
- Transit

## TIRE FEATURES

- Enhanced with Sidewall Protection Ribs.
- Micro-sipes within groove walls for enhanced traction in all weather conditions.
- Variable tread angles for self-cleaning and stone ejection.
- Reinforced sidewall for increased tread life.

## APLICACIONES

- Autobuses intraestatales e interestatales
- Camiones regionales
- Camiones de carga
- Autobuses locales
- Camiones de volcar
- Transporte público

## CARACTERÍSTICAS

- Mejorado con costillas de protección de paredes laterales.
- Cuenta con micro-laminillas en el interior de los muros de los canales para una mejor tracción en cualquier clima.
- Cuenta con ángulos variables de piso para limpieza automática de la llanta y expulsión de piedras.
- Su banda lateral está reforzada para una mayor duración.



# IRONHEAD TIRES



## IAR226

### REGIONAL TRAILER / REMOLQUE REGIONALES

The IAR226 is a regional on highway trailer tire. The broad 5-rib tread design provides precise handling and excellent stability. Circumferential grooves efficiently evacuate water from the tread area. The IAR226 is ideally suited for urban, pick-up and delivery and regional on highway service.

El IAR226 es un neumático regional para remolque de carretera. Su diseño ancho de banda de rodadura de 5 nervaduras proporciona un manejo preciso y una excelente estabilidad. Las ranuras circunferenciales evacúan eficazmente el agua de la banda de rodadura. El IAR226 es ideal para servicios urbanos, de recogida y entrega, y regionales de carretera.



Item#	Size	Ply	T.D.	L.I.1X	L.I.2X	S.R.	O.D.	S.W.	R.W.	LCCx1	LCCx2	A.P.
4124919	245/70R17.5	18	16	143	141	K	31.1	9.8	7.50	6,005	5,675	125

## APPLICATIONS

- Regional Trailers
- Local Trailers

## TIRE FEATURES

- Micro-sipes within groove walls for enhanced traction in all weather conditions.
- Variable tread angles for self-cleaning and stone ejection.
- Reinforced casing for increased tread life.

## APLICACIONES

- Remolque regionales
- Remolque local

## CARACTERÍSTICAS

- Cuenta con micro-laminillas en el interior de los muros de los canales para una mejor tracción en cualquier clima.
- Cuenta con ángulos variables de piso para limpieza automática de la llanta y expulsión de piedras.
- Carcasa reforzada para una mayor vida útil de la banda de rodadura.



# IRONHEAD TIRES



## IAU224

**URBAN TRANSIT / AUTOBÚS DE TRÁNSITO URBANO**

The IAU224 is an all position tire designed for on road applications. The broad 4-rib tread design provides precise handling and excellent stability. Circumferential grooves efficiently evacuate water from the tread area. Extensive siping improves wet and ice traction. The IAU224 is ideally suited for urban transit bus applications.

El IAU224 es un neumático para todo tipo de posiciones, diseñado para aplicaciones en carretera. Su banda de rodadura de 4 nervaduras anchas proporciona un manejo preciso y una excelente estabilidad. Sus ranuras circunferenciales evacuan eficazmente el agua de la banda de rodadura. Sus extensas laminillas mejoran la tracción en mojado y hielo. El IAU224 es ideal para autobuses urbanos.



Item#	Size	Ply	T.D.	L.I.1X	L.I.2X	S.R.	O.D.	S.W.	R.W.	LCCx1	LCCx2	A.P.
1603040K	305/70R22.5	20	22	153	150	K	39.4	12.0	9.00	8,050	7,390	130

## APPLICATIONS

- Regional Buses
- City Transit

## TIRE FEATURES

- Siped design for enhanced wet and ice traction.
- Solid shoulder ribs for improved handling and stability.
- Tread compound for extended wear in high scrub applications.

## APLICACIONES

- Autobuses regionales
- Transporte urbano

## CARACTERÍSTICAS

- Diseño con laminillas para una mejor tracción en superficies mojadas y con hielo.
- Nervaduras sólidas en los hombros para un mejor manejo y estabilidad.
- Compuesto de la banda de rodadura para un desgaste prolongado en aplicaciones con mucha fricción.



# IRONHEAD TIRES



## ITR231

### REGIONAL TRAILER / REMOLQUE REGIONALES

The Ironhead ITR231 is a regional trailer tire engineered specifically for spread axle and multi-axle high scrub applications. The ITR231 features a contoured shoulder to reduce shoulder scrubbing wear in spread axle and multi-axle use. The ITR231 is also suitable for tandem van applications. It will allow fleets to consolidate their trailer tire inventory to one single tire model.

El Ironhead ITR231 es un neumático para remolques regionales diseñado específicamente para aplicaciones de gran fricción con eje ancho y ejes múltiples. El ITR231 se caracteriza por un hombro moldeado que reduce el desgaste por fricción del hombro en el uso con ejes anchos y ejes múltiples. El ITR231 también es adecuado para aplicaciones de furgones en tándem. Permitirá que las flotas consoliden su inventario de neumáticos de remolques con un solo modelo de neumático.



Item#	Size	Ply	T.D.	L.I.1X	L.I.2X	S.R.	O.D.	S.W.	R.W.	LCCx1	LCCx2	A.P.
5547997	255/70R22.5	16	16	140	137	M	36.6	10.0	7.50	5,510	5,070	120
5548001	11R22.5	14	16	144	142	M	41.5	11.0	8.25	6,175	5,840	105
5548002	11R22.5	16	16	146	143	M	41.5	11.0	8.25	6,610	6,005	120
5548005	11R24.5	14	16	146	143	M	43.5	11.0	8.25	6,610	6,005	105
5548010	11R24.5	16	16	149	146	M	43.5	11.0	8.25	7,160	6,610	120
5548008	295/75R22.5	14	16	144	141	M	39.9	11.7	9.00	6,175	5,675	110
5548009	295/75R22.5	16	16	146	143	M	39.9	11.7	9.00	6,610	6,005	120

## APPLICATIONS

- Tandem Axle Trailers
- Regional Trailers
- Spread Axle Trailers
- Multi-Axle Trailers

## APLICACIONES

- Remolques de eje tándem
- Remolques regionales
- Remolques Spread Axle
- Remolques Multi-Axle

## TIRE FEATURES

- Contoured shoulder to reduce scrub wear.
- Tread void protection to reduce stone damage.
- Solid shoulder design to improve stability.

## CARACTERÍSTICAS

- Hombro moldeado para reducir el desgaste por fricción.
- Protección de espacio de rodadura para reducir el daño por piedras.
- Sólido diseño de hombro para mejorar la estabilidad.



# IRONHEAD TIRES



## ITL232-FS

### PREMIUM TRAILER / REMOLQUE PREMIUM

The ITL232-FS is designed specifically for on highway trailer applications. The ITL232-FS is engineered with an advanced compound technology which maximizes both tread wear and fuel saving performance. The decoupling groove in the tread design aids in reducing irregular tread wear and minimizes skid wear. Micro sipes along tread ribs help the tire run cool and minimize river wear.

El ITL232-FS está diseñado específicamente para aplicaciones de remolque en carretera. El ITL232-FS está diseñado con un compuesto de tecnología avanzada que maximiza tanto el desgaste de la banda de rodadura como el ahorro de combustible. La ranura de desacoplamiento en el diseño de la banda de rodadura ayuda a reducir el desgaste irregular de la banda de rodadura y minimiza el desgaste por derrape. Los microsipes a lo largo de las nervaduras de la banda de rodadura ayudan a que el neumático se enfríe y minimizan el river wear.



Item#	Size	Ply	T.D.	L.I.1X	L.I.2X	S.R.	O.D.	S.W.	R.W.	LCCx1	LCCx2	A.P.
9630776	11R22.5	14	12	144	142	M	41.5	11.0	8.25	6,175	5,840	105
9630778	295/75R22.5	14	12	144	141	M	39.9	11.7	9.00	6,175	5,675	110
9630777	11R24.5	14	12	146	143	M	43.5	11.0	8.25	6,610	6,005	105
9630779	285/75R24.5	14	12	144	141	M	41.3	11.1	8.25	6,175	5,675	110

## APPLICATIONS

- Long-Distance Trailers (Tandem Axle)
- Long-Distance Trailers (Single Axle)

## TIRE FEATURES

- Shallow tread reduces irregular wear.
- Optimized casing reduces rolling resistance.
- Decoupling groove minimizes skid wear.
- Advanced compound technology provides excellent mileage.

## APLICACIONES

- Remolques de larga distancia (de eje tándem)
- Remolques de larga distancia (de un solo eje)

## CARACTERÍSTICAS

- Su piso poco profundo reduce el desgaste irregular.
- La carcasa optimizada reduce la resistencia al rodamiento.
- La ranura de desacoplamiento minimiza el desgaste del patín.
- La tecnología avanzada de compuestos proporciona un excelente kilometraje.



# IRONHEAD TIRES



## ITR233

### REGIONAL TRAILER / REMOLQUE REGIONALES

The Ironhead ITR233 is a regional trailer tire best suited for auto-hauler applications. The ITR233 features a solid shoulder to reduce shoulder scrubbing wear. The ITR233 is also suitable for tandem van and drop-deck trailer applications.

El Ironhead ITR233 es un neumático de remolque regional más adecuado para aplicaciones de transporte de automóviles. El ITR233 cuenta con un hombro sólido para reducir el desgaste por frotamiento del hombro. El ITR233 también es adecuado para aplicaciones de furgonetas tándem y remolques de plataforma baja.



Item#	Size	Ply	T.D.	L.I.1X	L.I.2X	S.R.	O.D.	S.W.	R.W.	LCCx1	LCCx2	A.P.
9630747	265/70R19.5	16	17	140	138	M	34.1	10.3	7.50	5,510	5,205	110

## APPLICATIONS

- Tandem Axle Trailers
- Regional Trailers
- Auto-Haul Trailers

## TIRE FEATURES

- Solid shoulder to reduce scrub wear.
- Tread void protection to reduce stone damage.
- Tread grooves to channel water.

## APLICACIONES

- Remolques de eje tándem
- Remolques regionales
- Remolques auto-haul

## CARACTERÍSTICAS

- Hombro sólido para reducir el desgaste por fregado.
- Protección de espacio de rodadura para reducir el daño por piedras.
- Ranuras de rodadura para canalizar el agua.



# IRONHEAD TIRES



## IDL291-FS

**CLOSED SHOULDER DRIVE / TRACCIÓN, HOMBRO CERRADO**

The Ironhead IDL291-FS closed shoulder drive tire features 30/32nds tread depth for long tread life. Solid shoulder ribs deliver stability and resistance to uneven wear. The IDL291-FS is designed with three rows of aggressive tread blocks for traction and resistance to tread squirm. Siping improves both wet and ice traction. Advanced compound technology improves rolling resistance, mileage and wet traction without compromise.

La llanta de manejo de ajuste cerrado Ironhead IDL291-FS cuenta con una profundidad de rodamiento de 30/32" para ofrecerle una larga vida de rodada. Las nervaduras sólidas del hombro ofrecen estabilidad y resistencia al desgaste desigual. La IDL291-FS está diseñada con tres hileras de bloques de bandas de rodamiento agresivos los cuales ofrecen tracción y resistencia a la oscilación. Siping mejora la tracción tanto en mojado como en hielo. La tecnología de compuestos avanzados mejora la resistencia a la rodadura, el kilometraje y la tracción sobre mojado sin compromiso.



Item#	Size	Ply	T.D.	L.I.1X	L.I.2X	S.R.	O.D.	S.W.	R.W.	LCCx1	LCCx2	A.P.
9630494	11R22.5	14	30	144	142	L	41.9	11.0	8.25	6,175	5,840	105
9630495	11R22.5	16	30	146	143	L	41.9	11.0	8.25	6,610	6,005	120
9630498	295/75R22.5	14	30	144	141	L	40.4	11.7	9.00	6,175	5,675	110
1607800	295/75R22.5	16	30	146	143	L	40.4	11.7	9.00	6,610	6,005	120
9630496	11R24.5	14	30	146	143	L	43.9	11.0	8.25	6,610	6,005	105
9630497	11R24.5	16	30	149	146	L	43.9	11.0	8.25	7,160	6,610	120
9630499	285/75R24.5	14	30	144	141	L	41.8	11.1	8.25	6,175	5,675	110

## APPLICATIONS

- Line Haul Trucks
- Regional Trucks
- Pick-up & Delivery Trucks

## TIRE FEATURES

- Deep tread depth for excellent tread life.
- Aggressive tread design for superior traction.
- Solid shoulders resist uneven wear.
- 220 mm tread width.

## APLICACIONES

- Camiones de larga distancia
- Camiones regionales
- Camiones de recogida y entrega

## CARACTERÍSTICAS

- Su diseño profundo del piso de la llanta le da una vida útil más larga.
- Su diseño agresivo de piso le otorga una tracción superior.
- Cuenta con hombros solidos resistentes al desgaste desigual.
- Ancho de rodada de 220 mm



# IRONHEAD TIRES



## IDR310SP

**PREMIUM REGIONAL DRIVE / TRACCIÓN PREMIUM, SERVICIO REGIONAL**

### **ENHANCED WITH SIDEWALL PROTECTION RIBS**

The Ironhead IDR310SP is a premium regional drive tire with sidewall protection ribs designed for all weather conditions. The addition of sidewall protector ribs, to help withstand abrasion and cuts caused by curb damage, improves the durability of the tire. This added feature will help to increase tire life and the ability to retread the worn casing to lower your overall tire cost. The open lug design provides excellent traction and is optimized to clear mud and snow from the tread voids. The square shoulder lug provides a stable ride for excellent vehicle handling and control.

### **MEJORADO CON COSTILLAS DE PROTECCIÓN DE PAREDES LATERALES**

El Ironhead IDR310SP es un neumático de tracción regional de primera calidad con costillas de protección laterales diseñadas para todas las condiciones climáticas. La adición de nervios protectores de pared lateral, para ayudar a soportar la abrasión y los cortes causados por daños en la acera, mejora la durabilidad del neumático. Esta característica añadida ayudará a aumentar la vida útil de los neumáticos y la capacidad de recauchutar la carcasa desgastada para reducir el costo total de los neumáticos. Su diseño de gajos proporciona una tracción excelente y está optimizado para retirar el lodo y la nieve de los espacios vacíos del piso de la llanta. Los bloques cuadrados del hombro proveen un excelente manejo y control del vehículo, resultando en un viaje estable.



Item#	Size	Ply	T.D.	L.I.1X	L.I.2X	S.R.	O.D.	S.W.	R.W.	LCCx1	LCCx2	A.P.
5548276	225/70R19.5	14	18	128	126	N	32.2	8.9	6.75	3,970	3,750	110
5548278	245/70R19.5	16	18	135	133	L	33.3	9.8	7.50	4,805	4,540	120

## APPLICATIONS

- Regional Trucks
- Tow Trucks
- Pick-up and Delivery Trucks

## TIRE FEATURES

- Enhanced with Sidewall Protection Ribs.
- Open lug design for traction on and off road.
- Tread design clears mud and snow.
- All weather performance for excellent handling.
- 3 Peak Mountain Snowflake denotes a true winter tire.

## APLICACIONES

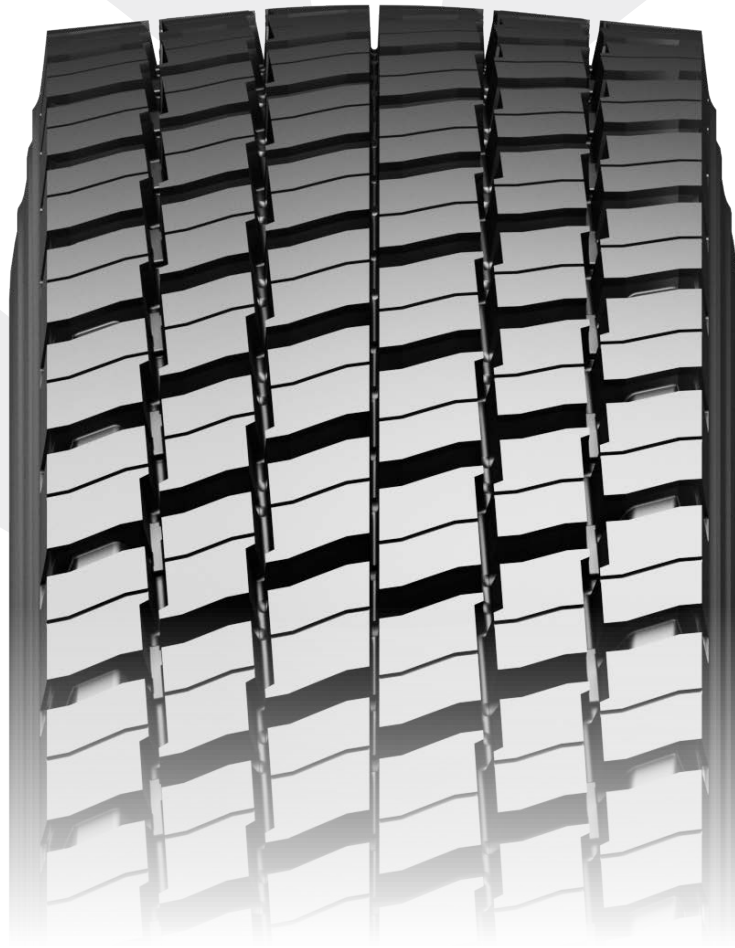
- Camiones regionales
- Grúas
- Camiones de recogida y entrega

## CARACTERÍSTICAS

- Mejorado con costillas de protección de paredes laterales.
- Abierto arrastran el diseño para la tracción sobre y del camino.
- El diseño de pisada limpia el fango y la nieve.
- Todo el funcionamiento meteorológico para manejo excelente.
- El símbolo de montaña y copo de nieve es la prueba de una verdadera llanta de invierno.



# IRONHEAD TIRES



## IDR312

**REGIONAL DRIVE / TRACCIÓN, SERVICIO REGIONAL**

The Ironhead IDR312 is a regional drive tire designed with four season traction in mind. The open lug design provides excellent traction and is optimized to clear mud and snow from the tread voids. The square shoulder lug provides a stable ride for excellent vehicle handling and control.

La Ironhead IDR312 es una llanta para uso regional diseñada con una tracción para las cuatro estaciones. Su diseño de gajos provee una tracción excelente y está optimizado para retirar el lodo y la nieve de los espacios vacíos del piso de la llanta. Los gajos cuadrados del hombro proporcionan un viaje más estable con una excelente maniobrabilidad de vehículo y control.



Item#	Size	Ply	T.D.	L.I.1X	L.I.2X	S.R.	O.D.	S.W.	R.W.	LCCx1	LCCx2	A.P.
5547972	215/75R17.5	16	19	135	133	L	30.2	8.3	6.00	4,805	4,540	120

## APPLICATIONS

- Regional Trucks
- Tow Trucks
- Pick-up and Delivery Trucks

## TIRE FEATURES

- Open lug design for traction on and off road.
- Tread design clears mud and snow.
- All weather performance for excellent handling.
- 3 Peak Mountain Snowflake denotes a true winter tire.

## APLICACIONES

- Camiones regionales
- Grúas
- Camiones de recogida y entrega

## CARACTERÍSTICAS

- Diseño abierto de gajos para tracción dentro y fuera de la carretera.
- Diseño de piso de la llanta retira el lodo y la nieve.
- Desempeño en cualquier clima para una maniobrabilidad excelente.
- El símbolo de montaña y copo de nieve es la prueba de una verdadera llanta de invierno.



# IRONHEAD TIRES



## IDR311

### PREMIUM REGIONAL DRIVE / TRACCIÓN PREMIUM, SERVICIO REGIONAL

The Ironhead IDR311 features an aggressive, open shoulder tread design which improves self-cleaning to deliver exceptional traction in mud and snow. Its staggered tread block pattern distributes load evenly to resist irregular wear. The IDR311 is engineered with a deep 25/32" tread depth to provide a long tread life. Except as shown in table.

La IDR311 cuenta con un diseño agresivo de hombro abierto que mejora la auto-limpieza de la llanta para proporcionar una tracción excepcional en el lodo y la nieve. Su patrón de piso en bloques distribuye la carga por igual, resistiendo el desgaste irregular. La IDR311 está diseñado con una profundidad de piso de 25/32vos de pulgada que otorga una vida útil más larga al piso de la llanta. Excepto lo que se muestra en la tabla.



Item#	Size	Ply	T.D.	L.I.1X	L.I.2X	S.R.	O.D.	S.W.	R.W.	LCCx1	LCCx2	A.P.
9630355	11R22.5	14	25	144	142	M	41.5	11.0	8.25	6,175	5,840	105
9630531	11R22.5	16	25	146	143	M	41.5	11.0	8.25	6,610	6,005	120
5546841	295/75R22.5	14	25	144	141	L	39.9	11.7	9.00	6,175	5,675	110
5546842	295/75R22.5	16	25	146	143	L	39.9	11.7	9.00	6610	6005	120
9630532	11R24.5	14	25	146	143	M	43.5	11.0	8.25	6610	6005	105
9630533	11R24.5	16	25	149	146	M	43.5	11.0	8.25	7160	6610	120
6690119	255/70R22.5	16	24	140	137	L	36.9	10.0	7.50	5510	5070	120

## APPLICATIONS

- Regional Trucks
- Dump Trucks
- Ready Mix Trucks
- Refuse Trucks

## TIRE FEATURES

- Open shoulder design delivers superior traction.
- Staggered tread blocks resist irregular wear.
- Deep tread depth for excellent tread life.

## APLICACIONES

- Camiones regionales
- Camiones de volcar
- Camiones de premezclado
- Camiones de basura

## CARACTERÍSTICAS

- Tiene un diseño abierto de hombro para una tracción excelente.
- Su patrón de piso en bloques resiste el desgaste irregular.
- Profundamente pise la profundidad para la vida de pisada excelente.



# IRONHEAD TIRES



## IDW330

**PREMIUM REGIONAL DRIVE / TRACCIÓN PREMIUM, SERVICIO REGIONAL**

The Ironhead IDW330 is a premium regional drive tire designed for all weather conditions. The open lug design provides excellent traction and is optimized to clear mud and snow from the tread voids. The square shoulder lug provides a stable ride for excellent vehicle handling and control.

La Ironhead IDW330 es una llanta premium de tracción para transporte regional diseñada para cualquier clima. Su diseño de gajos proporciona una tracción excelente y está optimizado para retirar el lodo y la nieve de los espacios vacíos del piso de la llanta. Los bloques cuadrados del hombro proveen un excelente manejo y control del vehículo, resultando en un viaje estable.



Item#	Size	Ply	T.D.	L.I.1X	L.I.2X	S.R.	O.D.	S.W.	R.W.	LCCx1	LCCx2	A.P.
5544259	11R22.5	16	25	146	143	L	41.5	11.0	8.25	6,610	6,005	120
5544260	11R24.5	16	25	149	146	L	43.5	11.0	8.25	7,160	6,610	120

## APPLICATIONS

- Line Haul Trucks
- Regional Trucks
- Pick-up & Delivery Trucks

## TIRE FEATURES

- Open lug design for traction on and off road.
- Tread design clears mud and snow.
- All weather performance for excellent handling.
- 3 Peak Mountain Snowflake denotes a true winter tire.

## APLICACIONES

- Camiones de larga distancia
- Camiones regionales
- Camiones de recogida y entrega

## CARACTERÍSTICAS

- Abierto arrastran el diseño para la tracción sobre y del camino.
- El diseño de pisada limpia el fango y la nieve.
- Todo el funcionamiento meteorológico para manejo excelente.
- El símbolo de montaña y copo de nieve es la prueba de una verdadera llanta de invierno.



# IRONHEAD TIRES



## IDM321

### ON/OFF ROAD HIGH TRACTION DRIVE / TRACCIÓN, CARRETERA/TODOTERRENO, ALTA TRACCIÓN

The Ironhead IDM321 drive tire has been engineered to perform in demanding conditions such as mining, construction and logging applications. The IDM321 features an aggressive multi-lug tread design for exceptional off-road traction and an enhanced rubber compound to resist cuts and chunking. Open shoulder ribs deliver superior stability and resistance to uneven wear. The IDM321 deep 30/32nds tread depth provides long tread life and an exceptional cost per mile.

La Ironhead IDM321 es una llanta de tracción que ha sido diseñada para desempeñarse en condiciones pesadas como en las industrias mineras, madereras y de la construcción. La IDM321 cuenta con un diseño agresivo de gajos múltiples para una tracción excepcional todoterreno y un compuesto de caucho mejorado para resistir los cortes y la fragmentación. Las costillas abiertas en los hombros proporcionan una estabilidad superior y una mayor resistencia al desgaste desigual. La profundidad de piso de 30/32vos de pulg. de la IDM321 provee una larga vida útil y un costo excepcional por kilometro.



Item#	Size	Ply	T.D.	L.I.1X	L.I.2X	S.R.	O.D.	S.W.	R.W.	LCCx1	LCCx2	A.P.
0210551	11R22.5	16	30	146	143	K	41.5	11.0	8.25	6,610	6,005	120
0210552	11R24.5	16	30	149	146	K	43.5	11.0	8.25	7,160	6,610	120

## APPLICATIONS

- Regional Logging Trucks
- Dump Trucks
- Ready Mix Trucks
- Refuse Trucks

## TIRE FEATURES

- Aggressive multi-lug design.
- Deep tread depth for excellent tread life.
- Open shoulder design for excellent traction.

## APLICACIONES

- Camiones regionales madereros
- Camiones de volcar
- Camiones de premezclado
- Camiones de basura

## CARACTERÍSTICAS

- Cuenta con un diseño agresivo de gajos múltiples.
- Su diseño profundo del piso de la llanta le da una vida útil más larga.
- Diseño de hombro abierto, para una tracción excelente.



# IRONHEAD TIRES



## IDM320

### **ON/OFF ROAD DEEP TREAD DRIVE / TRACCIÓN, CARRETERA/TODOTERRENO, PISO DE LLANTA PROFUNDO**

The Ironhead IDM320 On/Off Road drive tire is engineered with an enhanced rubber compound to resist cutting, punctures and chunking in demanding off-road applications. The IDM320's extra-deep 31/32nds tread depth and unique tread block design deliver superior on and off-road traction and excellent tread life. The deep tread grooves feature an open tread design to prevent stone drilling thereby extending tire life and improving retreadability. The IDM320 is designed to handle severe service applications such as logging, mining and construction.

El neumático de tracción para carretera y todoterreno Ironhead IDM320 está diseñado con un compuesto de caucho mejorado para resistir cortes, pinchazos y desgarros en aplicaciones todoterreno exigentes. La profundidad de la banda de rodadura extra profunda de 31/32 del IDM320 y el diseño exclusivo de los bloques de la banda de rodadura brindan una tracción superior tanto para carretera como para todoterreno y una excelente vida útil de la banda de rodadura. Las ranuras profundas de la banda de rodadura cuentan con un diseño de banda de rodadura abierto para evitar la perforación por piedras, lo que extiende la vida útil del neumático y mejora la capacidad de recauchutado. El IDM320 está diseñado para soportar aplicaciones de servicio severo como la tala, la minería y la construcción.



Item#	Size	Ply	T.D.	L.I.1X	L.I.2X	S.R.	O.D.	S.W.	R.W.	LCCx1	LCCx2	A.P.
0210549	11R22.5	16	31	148	145	G	41.5	11.0	8.25	6,940	6,390	125
0210550	11R24.5	16	31	149	146	G	43.5	11.0	8.25	7,160	6,610	120

## APPLICATIONS

- Regional Trucks
- Dump Trucks
- Ready Mix Trucks
- Refuse Trucks

## TIRE FEATURES

- Enhanced rubber compound resists cutting & chunking in off-road applications.
- Aggressive tread design for superior traction.
- Open tread design minimize stone drilling.

## APLICACIONES

- Camiones regionales
- Camiones de volcar
- Camiones de premezclado
- Camiones de basura

## CARACTERÍSTICAS

- Su compuesto mejorado de caucho resiste cortes, perforaciones y fragmentaciones en aplicaciones pesadas todoterreno.
- Cuenta con un diseño agresivo del piso para una tracción superior.
- El diseño de banda de rodadura abierta minimiza la perforación de piedras.



# IRONHEAD TIRES



## IAM240

**MIXED SERVICE ALL POSITION / TODA POSICIÓN, SERVICIO MIXTO**

The Ironhead IAM240 is an all-position rib suitable for both on and off road applications. Delivering class-leading chip resistance, the IAM240 is engineered with our specially formulated Cut-and-Chip resistant tread compound for durability and extended tread life.

La Ironhead IAM240 es una llanta toda posición con costilla apta para la carretera y el todoterreno. La IAM240 fue diseñada teniendo en cuenta una vida útil extendida del piso de la llanta y proporciona una resistencia a los arrancamientos líder en su clase.



Item#	Size	Ply	T.D.	L.I.1X	L.I.2X	S.R.	O.D.	S.W.	R.W.	LCCx1	LCCx2	A.P.
5545318	11R22.5	16	20	148	145	M	41.5	11.0	8.25	6,940	6,395	123
0210543	11R24.5	16	21	149	146	M	43.5	11.0	8.25	7,160	6,610	120

## APPLICATIONS

- Regional Trucks
- Dump Trucks
- Ready Mix Trucks
- Refuse Trucks
- Logging Trucks

## TIRE FEATURES

- Four rib design with zigzag patterns to minimize stone retention.
- Deep arrowhead shoulder grooves for maximum traction in rough terrain situations.
- Extra-deep tread design and unique compound for extended tread life.
- Cut-and-Chip resistant tread compound.

## APLICACIONES

- Camiones regionales
- Camiones de volcar
- Camiones de premezclado
- Camiones de basura
- Camiones madereros

## CARACTERÍSTICAS

- Cuenta con un diseño de cuatro costillas en zigzag para minimizar la retención de piedras.
- Sus canales profundos en forma de punta de flecha en los hombros permiten una tracción máxima en situaciones de terreno difícil.
- Cuenta con un diseño de piso extra profundo y un compuesto único, para una vida útil extendida.
- Expulsores de piedras integrados en los canales para una resistencia a los arrancamientos ocasionados por piedras y una mejora a la vida útil del piso.



# IRONHEAD TIRES



## IAR222

### ALL POSITION / TODA POSICIÓN

The Ironhead IAR222 All Position tire is engineered for primarily on-highway conditions. The IAR222 is designed with a wide footprint and solid shoulder ribs to deliver exceptional stability and resistance to uneven wear through equal load distribution. It is constructed with deep tread depth to provide excellent tread life as well as enhanced scrub resistance necessary for many applications.

El neumático Ironhead IAR222 All Position está diseñado para condiciones principalmente en carretera. El IAR222 está diseñado con una amplia huella y costillas de hombro sólidas para ofrecer una estabilidad excepcional y resistencia al desgaste desigual a través de una distribución de carga igual. Está construido con profunda profundidad de la banda de rodadura para proporcionar una excelente vida de la banda de rodadura, así como una mayor resistencia al frote necesaria para muchas aplicaciones.



Item#	Size	Ply	T.D.	L.I.1X	L.I.2X	S.R.	O.D.	S.W.	R.W.	LCCx1	LCCx2	A.P.
5536884	11R22.5	16	23	146	143	K	41.8	11.0	8.25	6,610	6,005	120
5546885	11R24.5	16	23	149	146	K	43.7	11.0	8.25	7,160	6,610	120
4120012	315/80R22.5	20	21	161	157	G	42.4	12.3	9.00	10,200	9,090	130

## APPLICATIONS

- Regional Trucks
- Dump Trucks
- Ready Mix Trucks
- Refuse Trucks

## TIRE FEATURES

- Designed primarily for on-highway service.
- Solid shoulder delivers stability in all positions.
- Extra-deep tread design and unique compound for extended tread life.

## APLICACIONES

- Camiones regionales
- Camiones de volcar
- Camiones de premezclado
- Camiones de basura

## CARACTERÍSTICAS

- Diseñado principalmente para el servicio en carretera.
- Hombros sólidos proveen estabilidad en toda posición.
- Cuenta con un diseño de piso extra profundo y un compuesto único, para una vida útil extendida.



# IRONHEAD TIRES



## IAR225

**ALL POSITION / TODA POSICIÓN**

The Ironhead IAR225 is an all-position rib suitable for both on and off-road applications. The IAR225 was engineered with extended tread life in mind, and designed to deliver class-leading chip resistance. The IAR225 is best suited for waste fleets with severe high scrub applications.

El Ironhead IAR225 es un neumático con nervadura para todas las posiciones, apto tanto para carretera como para todoterreno. El IAR225 se diseñó con una larga vida útil de la banda de rodadura y una resistencia al desprendimiento líder en su clase. Es ideal para flotas de residuos con aplicaciones de alto desgaste.



Item#	Size	Ply	T.D.	L.I.1X	L.I.2X	S.R.	O.D.	S.W.	R.W.	LCCx1	LCCx2	A.P.
4123870	315/80R22.5	20	22	161	157	K	42.4	12.3	9.00	10,200	9,090	130

## APPLICATIONS

- Regional Trucks
- Dump Trucks
- Ready Mix Trucks
- Refuse Trucks

## TIRE FEATURES

- 270 mm tread width to maximize handling, stability and mileage.
- Solid shoulder delivers stability in all positions.
- Extra-deep tread design and unique compound for extended tread life.
- Durable heavy duty casing construction for excellent retreadability.

## APLICACIONES

- Camiones regionales
- Camiones de volcar
- Camiones de premezclado
- Camiones de basura

## CARACTERÍSTICAS

- Ancho de banda de rodadura de 270 mm para maximizar el manejo, la estabilidad y el kilometraje.
- El hombro sólido proporciona estabilidad en todas las posiciones.
- Diseño de banda de rodadura extraprofundo y compuesto único para una mayor vida útil de la banda de rodadura.
- Construcción de carcasa duradera y resistente para una excelente capacidad de recauchutado.



# IRONHEAD TIRES



## IAR402

**MIXED SERVICE ALL POSITION / TODA POSICIÓN, SERVICIO MIXTO**

The Ironhead IAR402 is the new generation wide base tire which delivers exceptional performance in mixed service applications. The IAR402 has an enhanced casing construction for improved durability and endurance in tough operating conditions. Its aggressive tread design provides excellent traction on and off road. The IAR402 features an open tread pattern which clears mud and enhances wet traction. Stone ejector buttons prevent stone drilling to extend casing life. The IAR402 is best suited for mixed road surfaces in applications such as heavy construction, waste pick-up, ready-mix and dump trucks.

El Ironhead IAR402 es el neumático de base ancha de nueva generación que ofrece un rendimiento excepcional en aplicaciones de servicio mixto. El IAR402 tiene una construcción de carcasa mejorada para mayor durabilidad y resistencia en condiciones operativas difíciles. Su diseño agresivo de la banda de rodadura proporciona una excelente tracción dentro y fuera de la carretera. El IAR402 presenta un dibujo de banda de rodadura abierto que elimina el barro y mejora la tracción en mojado. Los botones de expulsión de piedras evitan la perforación de piedras para prolongar la vida útil de la carcasa. El IAR402 es más adecuado para superficies de carreteras mixtas en aplicaciones como construcción pesada, recogida de residuos, premezclado y camiones volquete.



Item#	Size	Ply	T.D.	L.I.1X	L.I.2X	S.R.	O.D.	S.W.	R.W.	LCCx1	LCCx2	A.P.
4121167	385/65R22.5	20	19.5	160	N/A	K	42.2	15.3	11.75	9,920	N/A	130
4120521	425/65R22.5	20	22	165	N/A	K	44.3	16.6	12.25	11,400	N/A	120

## APPLICATIONS

- Regional Trucks
- Dump Trucks
- Ready Mix Trucks
- Refuse Trucks

## TIRE FEATURES

- Deep tread depth for excellent tread life.
- Open shoulder for traction and cooler running.
- Enhanced rubber compound resists cutting & chunking in off-road applications.

## APLICACIONES

- Camiones regionales
- Camiones de volcar
- Camiones de premezclado
- Camiones de basura

## CARACTERÍSTICAS

- Su diseño profundo del piso de la llanta le da una vida útil más larga.
- Hombro abierto para tracción y un funcionamiento más fresco.
- Su compuesto mejorado de caucho resiste los cortes y la fragmentación en aplicaciones todoterreno.



# IRONHEAD TIRES



## IAR403

**REGIONAL ALL POSITION / TODA POSICIÓN, REGIONAL**

The Ironhead IAR403 is a wide base rib tire suitable for primarily on highway applications. The IAR403 was engineered with extended tread life in mind. It was designed to deliver stability and mileage in over-the-road applications.

El Ironhead IAR403 es un neumático de base ancha adecuado principalmente para aplicaciones de carretera. El IAR403 fue diseñado con la vida de la banda de rodadura extendida en mente. Fue diseñado para proporcionar estabilidad y kilometraje en aplicaciones de carretera.



Item#	Size	Ply	T.D.	L.I.1X	L.I.2X	S.R.	O.D.	S.W.	R.W.	LCCx1	LCCx2	A.P.
5547196	385/65R22.5	20	19	160	N/A	K	42.2	15.3	11.75	9,920	N/A	130

## APPLICATIONS

- Regional Trucks
- Dump Trucks
- Ready Mix Trucks
- Refuse Trucks

## TIRE FEATURES

- Deep tread depth for excellent tread life.
- Solid shoulder resists uneven wear.
- Shoulder construction offers stability in steer applications.

## APLICACIONES

- Camiones regionales
- Camiones de volcar
- Camiones de premezclado
- Camiones de basura

## CARACTERÍSTICAS

- Su diseño profundo del piso de la llanta le da una vida útil más larga.
- Hombros solidos proporcionan estabilidad en cualquier posición.
- Su compuesto mejorado de caucho resiste los cortes y la fragmentación en aplicaciones todoterreno.



# IRONHEAD TIRES



## ITR210ST

**SPECIALTY TRAILER / REMOLQUE ESPECIAL**

ST sizes featuring all steel construction are specifically designed for use in specialty trailer applications.

Las dimensiones ST, de estructura completamente en acero, están diseñadas específicamente para su uso en remolques de especialización.



Item#	Size	Ply	T.D.	L.I.1X	L.I.2X	S.R.	O.D.	S.W.	R.W.	LCCx1	LCCx2	A.P.
4120977	ST225/75R15	12	10	121	118	M	28.3	8.9	6.00	3,200	2,910	95
0210509	ST235/80R16	14	10	129	125	L	30.8	9.3	6.50	4,080	3,640	110
0210510	ST235/85R16	14	12	132	127	L	31.7	9.3	6.50	4,400	3,860	110

All steel construction specifically designed for Trailer application only. Requires special high load capacity wheel. Consult wheel manufacturer for proper application.

Estructura completamente en acero específicamente diseñada para su uso en remolques. Requiere rines especiales de alta capacidad de carga. Consulte con su fabricante de rines para su aplicación apropiada. El piso de la llanta puede ser diferente al de la imagen.

## APPLICATIONS

- RV Trailers
- Utility Trailers

## APLICACIONES

- Camiones regionales
- Camiones de volcar

## TIRE FEATURES

- 5 rib design delivers precise handling.
- Wide circumferential grooves deliver exceptional wet traction.

## CARACTERÍSTICAS

- El diseño de 5 costillas anchas permite una manejo de mayor precisión.
- Los canales circunferenciales anchos proporcionan una tracción excepcional sobre mojado.



TIRE LOAD LIMITS (KG/LBS.) AT VARIOUS COLD INFLATION PRESSURES (KPA/PSI)



TIRE SIZE	kPA		380	415	450	480	520	550	
	psi		55	60	65	70	75	80	
215/75R17.5	DUAL	KG				1500	1550	1600(E) 124	
		LB				3305	3415	3525(E) 124	
	SINGLE	KG				1600	1650	1700(E) 126	
		LB				3525	3640	3750(E) 126	
235/75R17.5	DUAL	KG				1900	1950	2000(E) 132	
		LB				4190	4300	4410(E) 132	
	SINGLE	KG				2000	2060	2120(E) 134	
		LB				4410	4510	4675(E) 134	
245/70R17.5	DUAL	KG				1900	1950	2000(E) 132	
		LB				4190	4300	4410(E) 132	
	SINGLE	KG				2000	2060	2120(E) 134	
		LB				4410	4510	4675(E) 134	
225/70R19.5	DUAL	KG			1180(D) 114	1230	1300	1360(E) 119	
		LB			2600(D) 114	2720	2860	3000(E) 119	
	SINGLE	KG			1250(D) 116	1310	1380	1450(E) 121	
		LB			2755(D) 116	2895	3040	3195(E) 121	
245/70R19.5	DUAL	KG			1320	1390	1460	1550	
		LB			2910	3070	3220	3415	
	SINGLE	KG			1400	1480	1550	1650	
		LB			3085	3265	3425	3640	
265/70R19.5	DUAL	KG			1450	1560	1640	1700	
		LB			3195	3430	3600	3750	
	SINGLE	KG			1550	1660	1740	1800	
		LB			3415	3650	3830	3970	
9.00R20	DUAL	KG				1750(D) 127	1830	1910	
		LB				3860(D) 127	4045	4230	
	SINGLE	KG				1850(D) 129	1940	2030	
		LB				4080(D) 129	4280	4480	
10.00R20	DUAL	KG				1990	2080	2160	
		LB				4380	4580	4760	
	SINGLE	KG				2050	2160	2260	
		LB				4530	4770	4990	
11.00R20	DUAL	KG				2170	2260	2350	
		LB				4780	4990	5190	
	SINGLE	KG				2240	2360	2470	
		LB				4940	5200	5450	
9R22.5	DUAL	KG				1480	1550	1610	
		LB				3270	3410	3550	
	SINGLE	KG				1530	1610	1690	
		LB				3370	3560	3730	
10R22.5	DUAL	KG				1750	1830	1910	
		LB				3860	4045	4230	
	SINGLE	KG				1850	1940	2030	
		LB				4080	4280	4480	
11R22.5	DUAL	KG				1990	2080	2160	
		LB				4380	4580	4760	
	SINGLE	KG				2050	2160	2260	
		LB				4530	4770	4990	
12R22.5	DUAL	KG				2170	2260	2350	
		LB				4780	4990	5190	
	SINGLE	KG				2240	2360	2470	
		LB				4940	5200	5450	
315/80R22.5	DUAL	KG				2420	2420	2575	
		LB				5345	5345	5675	
	SINGLE	KG				2660	2660	2800	
		LB				5875	5875	6175	
305/70R22.5	DUAL	KG				2230	2230	2360	
		LB				4925	4925	5205	
	SINGLE	KG				2450	2450	2575	
		LB				5410	5410	5675	
295/80R22.5	DUAL	KG				2100	2200	2300	
		LB				4630	4860	5070	
	SINGLE	KG				2310	2420	2500	
		LB				5090	5340	5510	
295/75R22.5	DUAL	KG				1860	1950	2060	
		LB				4095	4300	4540	
	SINGLE	KG				2040	2140	2240	
		LB				4500	4725	4940	
275/70R22.5	DUAL	KG						2180	
		LB						4805	
	SINGLE	KG						2360	
		LB						5205	
255/70R22.5	DUAL	KG			1550	1630	1710	1800	
		LB			3415	3585	3765	3970	
	SINGLE	KG			1650	1730	1820	1900	
		LB			3640	3815	4005	4190	
385/65R22.5	DUAL	KG							
		LB							
	SINGLE	KG			2750	2880	3060	3150	
		LB			6060	6380	6720	6940	
425/65R22.5	DUAL	KG							
		LB							
	SINGLE	KG			3270	3430	3640	3750	
		LB			7210	7590	7990	8270	
445/65R22.5	DUAL	KG							
		LB							
	SINGLE	KG			3540	3720	3950	4125	
		LB			7800	8230	8660	9090	
445/50R22.5	DUAL	KG							
		LB							
	SINGLE	KG			2800	2980	3150	3320	
		LB			6175	6570	6940	7310	
12.00R24	DUAL	KG							
		LB							
	SINGLE	KG			2780	2860	2860	3020	
		LB			6120	6390	6650	6650	
11R24.5	DUAL	KG							
		LB							
	SINGLE	KG			2870	3020	3020	3170	
		LB			6330	6660	6980	6980	
285/75R24.5	DUAL	KG							
		LB							
	SINGLE	KG			2110	2210	2210	2300	
		LB			4660	4870	5070	5310	
ST235/80R16	DUAL	KG							
		LB							
	SINGLE	KG	1090	1130	1180(D) 114	1250	1290	1360(E) 119	
		LB	2400	2510	2600(D) 114	2760	2870	3000(E) 119	
ST235/85R16	DUAL	KG	1235	1290	1360(D) 119	1420	1475	1550(E) 123	
		LB	2730	2870	3000(D) 119	3140	3260	3420(E) 123	
	SINGLE	KG	1165	1220	1280(D) 117	1340	1385	1450(E) 121	
		LB	2560	2690	2830(D) 117	2950	3060	3200(E) 121	
	SINGLE	KG	1320	1385	1450(D) 121	1525	1580	1650(E) 125	
		LB	2910	3060	3200(D) 121	3360	3480	3640(E) 125	

\* Every effort has been made to verify the accuracy of the listed specifications. TBC Corporation and TBC Brands cannot be held responsible for any discrepancies, and as such, the information should be considered as approximate.



# RETREAD SPECIFICATIONS

The specs listed below are a recommendation only. Buffing equipment can vary and, as such, the specs below should be verified for each different style of buffer. Buff profile should be verified using pilot skives of 3/32" across buffed tread surface.

Size	Pattern	Buffed Crown Radius		Buffed Crown Width		Rim Width
		mm	in	mm	in	in
11R22.5	IFL200	660.0	26.0	220.0	8.66	8.25
11R24.5		660.0	26.0	220.0	8.66	8.25
295/75R22.5		711.0	28.0	220.0	8.66	9.00
285/75R24.5		711.0	28.0	220.0	8.66	8.25
12R22.5	IAR221	610.0	24.0	230.0	9.06	8.25
315/80R22.5		762.0	30.0	240.0	9.45	9.00
11R22.5	ITL230	660.0	26.0	210.0	8.27	8.25
11R24.5		660.0	26.0	210.0	8.27	8.25
295/75R22.5		711.0	28.0	220.0	8.66	9.00
285/75R24.5		711.0	28.0	210.0	8.27	8.25
11R22.5	ITL232	1321.0	52.0	225.0	8.86	8.25
11R24.5		1321.0	52.0	225.0	8.86	8.25
295/75R22.5		813.0	32.0	225.0	8.86	9.00
285/75R24.5		813.0	32.0	225.0	8.86	8.25
215/75R17.5	IAR220	559.0	22.0	160.0	6.30	6.00
235/75R17.5		660.0	26.0	180.0	7.09	6.75
225/70R19.5		711.0	28.0	180.0	7.09	6.75
245/70R19.5		711.0	28.0	200.0	7.87	7.50
255/70R22.5		711.0	28.0	200.0	7.87	7.50
275/70R22.5		762.0	30.0	230.0	9.06	8.25
215/75R17.5	IAR220SP	559.0	22.0	175.0	6.89	6.00
225/70R19.5		711.0	28.0	185.0	7.28	6.75
245/70R19.5		711.0	28.0	225.0	8.86	7.50
215/75R17.5	IDR312	508.0	20.0	155.0	6.10	6.00
11R22.5	IDR311	660.0	26.0	220.0	8.66	8.25
11R24.5		610.0	24.0	220.0	8.66	8.25
295/75R22.5		711.0	28.0	220.0	8.66	9.00
11R22.5	IDM321	660.0	26.0	220.0	8.66	8.25
11R24.5		610.0	24.0	220.0	8.66	8.25
11R22.5	IDL290	660.0	26.0	220.0	8.66	8.25
11R24.5		660.0	26.0	220.0	8.66	8.25
295/75R22.5		711.0	28.0	220.0	8.66	9.00
285/75R24.5		711.0	28.0	220.0	8.66	8.25
11R22.5	IDL291	1016.0	40.0	225.0	8.86	8.25
11R24.5		1016.0	40.0	225.0	8.86	8.25
295/75R22.5		660.0	26.0	225.0	8.86	9.00
285/75R24.5		813.0	32.0	225.0	8.86	8.25

Size	Pattern	Buffed Crown Radius		Buffed Crown Width		Rim Width
		mm	in	mm	in	in
11R22.5	IAR222	660.0	26.0	220.0	8.66	8.25
11R24.5		610.0	24.0	220.0	8.66	8.25
11R22.5	IFR210	660.0	26.0	220.0	8.66	8.25
11R24.5		610.0	24.0	220.0	8.66	8.25
295/75R22.5		711.0	28.0	220.0	8.66	9.00
285/75R24.5		711.0	28.0	220.0	8.66	8.25
11R22.5	IFR211	1310.0	51.6	220.0	8.66	8.25
11R24.5		1310.0	51.6	220.0	8.66	8.25
295/75R22.5		735.0	28.9	220.0	8.66	9.00
285/75R24.5		797.0	31.4	220.0	8.66	8.25
11R22.5	IDW330	711.0	28.0	235.0	9.25	8.25
11R24.5		711.0	28.0	235.0	9.25	8.25
11R22.5	IDM320	660.0	26.0	220.0	8.66	8.25
11R24.5		660.0	26.0	220.0	8.66	8.25
385/65R22.5	IAR400	1067.0	42.0	310.0	12.20	11.75
425/65R22.5		1067.0	42.0	330.0	12.99	12.25
385/65R22.5	IAR403	1067.0	42.0	315.0	12.40	11.75
225/70R19.5	IDR310	813.0	32.0	190.0	7.48	6.75
245/70R19.5		711.0	28.0	200.0	7.87	7.50
225/70R19.5	IDR310SP	813.0	32.0	190.0	7.48	6.75
245/70R19.5		711.0	28.0	200.0	7.87	7.50
11R22.5	IAM240	660.0	26.0	220.0	8.66	8.25
11R24.5		610.0	24.0	220.0	8.66	8.25
11R22.5	ITR231	660.0	26.0	220.0	8.66	8.25
11R24.5		660.0	26.0	220.0	8.66	8.25
255/70R22.5		711.0	28.0	210.0	8.27	7.50
295/75R22.5		711.0	28.0	220.0	8.66	9.00
445/50R22.5	ITL250	1245.0	49.0	400.0	15.75	14.00
445/50R22.5	IDL450	1245.0	49.0	400.0	15.75	14.00
11R22.5	IDL300	711.0	28.0	240.0	9.45	8.25
11R24.5		711.0	28.0	240.0	9.45	8.25
295/75R22.5		762.0	30.0	240.0	9.45	9.00
285/75R24.5		762.0	30.0	240.0	9.45	8.25

# MEDIUM RADIAL TRUCK TIRE WARRANTY

REVISED NOV 2025, EFFECTIVE JAN 1, 2026

This Limited Warranty Policy provides for tire replacement under certain specified conditions. This policy applies to all IRONHEAD Radial Truck tires used in normal highway service displaying warrantable conditions. There is no warranty for tires that wear out, fail or become unserviceable because of neglect or mistreatment. It is essential that you adhere to all standard safety and maintenance practices and that you carefully read the terms and conditions defined in this Warranty.

Sailun Tire Americas hereby warrants that every new IRONHEAD Radial Truck tire is free from defects in workmanship and material for the life of the original tread of the new tire less 2/32". The life of the original usable tread ends when the tire has worn down with only 2/32" remaining. Once the tread is worn down to the top of the built-in "wear indicators" in the tread grooves molded at 2/32", the tire is considered fully worn out regardless of its age or mileage.

This warranty applies to IRONHEAD Radial Truck tires purchased through an authorized dealer of Sailun Tire Americas

## RECOMMENDED SAFETY PRACTICES

Serious injury or property damage may result from:

- TIRE FAILURE DUE TO UNDERINFLATION, OVERINFLATION and/or OVERLOADING
- Not following the owner's manual or tire placard in vehicle
- TIRE FAILURE DUE TO EXCESSIVE HIGH SPEED. Follow the owner's manual or tire placard in vehicle
- EXPLOSION OF TIRE /RIM ASSEMBLY DUE TO IMPROPER MOUNTING. Only specially trained persons should mount tires.
- FAILURE TO MOUNT RADIAL TIRES ON APPROVED RIMS.
- FAILURE TO DEFLATE SINGLE OR DUAL ASSEMBLIES COMPLETELY BEFORE DISMOUNTING.
- TIRE SPINNING. On slippery surfaces such as rain, snow, mud, ice etc. do not spin tires as personal injury and severe damage may result from excessive wheel spinning, including tire disintegration or axle damage.

## WARRANTY ELIGIBILITY

This policy applies to the original equipment and aftermarket consumer/owner or user of any new IRONHEAD radial truck tire sold through an authorized dealer of Sailun Tire Americas. Eligible tires must bear the IRONHEAD brand name, a complete D.O.T. serial identification number, NOT be branded as Non-Adjustable (NA) and operated in normal highway service. Eligible tires must be on the vehicle on which they were originally installed, in conformance with the vehicle manufacturer's recommendations. These tires are covered by this warranty for the life of the original usable tread depth (the original tread depth down to the level of treadwear indicators molded at 2/32 inch) within 84 months (96 months for TOP Line models) from the date of purchase (proof of purchase required). If proof of purchase is not available, the coverage will be 84 (96 months for TOP Line models) months from the date of manufacture.

## NO CHARGE ADJUSTMENT

If a defect in workmanship and materials is found in any IRONHEAD Radial Truck tire within the first 50% of the original usable tread (original tread depth, less 2/32", divided by 2), Sailun Tire Americas will replace such tire with a comparable new tire. Mounting and balancing services up to \$16.00/tire are covered in the form of a credit on the replacement tire invoice. Other applicable taxes and fees for the comparable new IRONHEAD tire are payable by the owner.

## PRORATED ADJUSTMENT

If a defect in workmanship and materials is found in any IRONHEAD Radial Truck tire after the first 50% of the original usable tread, a credit will be given toward the purchase of a comparable new IRONHEAD tire; pro-rated based on the usable tread depth remaining on the returned tire versus the original tread of the new tire. Applicable taxes and amount equal to the full current Federal Excise Tax (FET) on the new tire and costs of mounting and balancing services will be borne by the owner. Adjustments on out-of-balance or out-of-round tires are allowed only during the first 2/32" or 10% of the original tread.

## EXCLUSIONS

- A. All IRONHEAD warranties are limited to the original purchaser and the original vehicle on which they are mounted. Warranties are not assignable to subsequent purchasers or vehicles.
- B. This limited warranty is valid only in the United States. Any tire used or equipped on a vehicle registered or regularly operated outside the United States is not covered by this warranty.
- C. The following is not covered by the Limited Warranty:
  - a. Tire branded or marked "Non-Adjustable" (N/A) or "Blemished" (Blem), or previously adjusted.
  - b. Failure, damage or irregular wear due to:
    - Road hazards (i.e. puncture, cut, snag, impact breaks, stone damage, etc.), wreck or collision.
    - Fire, accident or vandalism.
    - Mechanical condition of vehicle, including misalignment, wheel imbalance, faulty shocks or brakes.
    - Misapplication of tire, use of improper inner tube.
    - Alteration of the tire or addition of alien material or transfer from one vehicle to another.
    - Faulty retreading or repairing procedures or materials used in the retreading process.
  - c. Cost of mounting and balancing services except as noted.
  - d. Loss of time or use, inconvenience, or any incidental or consequential damages.
  - e. Tires operated at speeds that exceed posted limits, and tires used in racing or competition.
  - f. Tires used in non-standard applications.
  - g. Tires designed for highway use operated in off-road conditions.
  - h. Tires that are improperly repaired including, but not limited to; sidewall modification by addition or removal of material, tubeless tires into which anything other than air has been introduced including foam, dry or liquid balancers and sealants.
  - i. Tire/tube failure and air loss that has resulted from tube manufacturing deficiencies, tube deterioration, tire under/over inflation, improper tube and flap assembly, mounting tool damage, use of wrong size tube or a used tube, a bias tube in a radial application, applying an incompatible mounting lubricant, foreign objects contacting tube assembly.
  - j. Sailun Tire Americas does not warrant tubes, tube fitment, tube usage or the consequences thereof unless supplied by Sailun Tire Americas with the tire as a set.
  - k. Tires subjected to vehicle suspension deficiencies, wheels mis-alignment, improperly maintained balance of inflation
  - l. Tires submitted for ride disturbance complaints after the first two thirty-seconds of an inch (2/32" or 10%) new tread wear.
  - m. Tires with the Department of Transportation (DOT) number removed.
  - n. Tires worn past the last two thirty-seconds of an inch (2/32") of original tread depth.
  - o. Ozone cracking or weather checking on tires submitted more than four years (4) after the date of manufacture.
- D. Retreadability – no coverage is applied to tires with any exposed cords in the bead, sidewall or tread areas and/or past the last 2/32" of original tread depth.
- E. Retreadability and Extended Service and Retreads
  - a. Tires rendered non-retreadable or unserviceable due to faulty or improper retreading. Improper retreading includes buffing to the cord surface, insufficient vulcanization, improper repair and failure of the bonding agent.
  - b. Sailun Tire Americas does not warrant inspection for retreadability, the retread process, design, workmanship or materials.

## CASING POLICY

- a. Casings of IRONHEAD radial truck tires are warranted against defects in workmanship and material throughout the first, second and third retread (see c. below for age restrictions). Defects in workmanship and material found in the process of buffing for retread are warrantable. The number of retreads must be clearly branded on the casing sidewall.
- b. If an examination shows that a casing of an IRONHEAD radial truck tire failed due to a defect in workmanship or material, Sailun Tire Americas will give a credit towards the purchase price of a comparable new IRONHEAD tire based on the values listed below:

SIZE	CASING VALUE (US\$)
215/75R17.5, 235/75R17.5	\$20
225/70R19.5, 245/70R19.5	\$25
255/70R22.5, 275/70R22.5	\$55
10R22.5	\$45
11R22.5, 295/75R22.5	\$65
11R24.5, 285/75R24.5	\$65
12R22.5, 315/80R22.5	\$65
385/65R22.5	\$75
425/65R22.5	\$80
445/50R22.5	\$80

- c. Above casing warranty valid only for first seven (7) (eight (8) years for TOP Line models) years after date of manufacture of original tire for all casings. Casing value is reduced by 50% of the above values after the first retread.

## OWNERS' OBLIGATIONS

In order to be eligible for IRONHEAD Limited Warranty service, the owner must:

- Present the defective tire to an authorized IRONHEAD dealer.
  - Present proof of purchase to the satisfaction of the dealer.
  - Pay the amount due on a new tire, less the amount of credit, including taxes, mounting and balancing charges (except as noted) or cost of other services ordered.
  - Ensure proper tire maintenance, inflation pressures & loading practices in accordance with vehicle and applicable tire guides, as well as lawful operation of vehicles and adherence to government regulations.
- Sailun Tire Americas offers a guide to maintenance and care of IRONHEAD tires in the form of a section entitled, "Safety Practices" (above). It is strongly recommended that these guidelines be read.

## LEGAL RIGHTS

To the extent permitted by law, Sailun Tire Americas and its servicing agents shall not be held responsible for any of the following:

- Commercial Loss.
  - Damage to or loss of property other than the tire itself.
  - Incidental, indirect, special or consequential damages arising from any cause whatsoever, including negligence.
- Some states do not allow the exclusion or limitation of incidental or consequential damages, so the above limitation or exclusions may not apply to you. No representative or dealer has authority to make any representation, promise, or agreement on behalf of Sailun Tire Americas except as stated herein. Any tire, no matter how well constructed, may fail in service or otherwise become unserviceable due to conditions beyond the control of the manufacturer. Under no circumstances is this representation that a tire failure cannot occur. This warranty gives you specific legal rights, and you may also have other rights that vary from state to state. This limited warranty is applicable only in the United States. No implied or express warranties are extended beyond the time when the tire has delivered its original tread life, except for the express warranties set forth in this "Limited Warranty". All warranties, promises and agreements, express or implied, of merchantability or otherwise, are excluded to the extent permitted by law.

## DISCLAIMER

This warranty, or any warranty stored or referenced to herein, is exclusive and in lieu of any other warranty regarding the quality of IRONHEAD tires whether expressed or implied, and remedies for breach thereof shall be limited to those specifically provided herein.



**IRONHEAD**  
TIRES

[IRONHEADTRUCK.COM](http://IRONHEADTRUCK.COM)

HEAD OFFICE: 9610 OOLTEWAH INDUSTRIAL RD, OOLTEWAH, TN 37363, USA TEL: (289) 499-3240 | TOLL FREE: 1-855-499-3240

V6.26U